

# CYX

**3-engine SPA bed that adjust the height, the backrest and the central module inclination. Breather hole. Scissor-shaped metallic structure with natural wood finishing. Ultrasoft high confort padding with white PU upholstery of high quality.**

Camilla multifuncional de altas prestaciones equipada de 3 motores que controlan la altura, la inclinación del respaldo y del módulo central. Agujero facial. Estructura metálica en forma de tijera con acabado de madera color natural. Acolchado de gran confort con tapizado PU blanco de alta calidad.

Table multifonctionnelle à hautes performances équipée de 3 moteurs qui règlent la hauteur et l'inclinaison du dossier et du module central. Trou facial. Structure métallique en forme de ciseaux avec finition en bois couleur naturel. Rembourrage à haut confort avec revêtement en PU blanc de haute qualité.

*Multifunktionelle hochwertige Liege mit drei Motoren, um die Höhe, die Rückenlehne und Mittelteil zu verstellen. Mit Gesichtsausschnitt. Scherengestell aus Metall und Schichtholz in Naturfarbe. Hochwertige weiße PU Polsterung.*

*Letino multifunzionale ad alte prestazioni dotato di 3 motori che controllano l'altezza e l'inclinazione dello schienale e dello snodo centrale. Foro facciale Struttura metallica a forbice con finitura in legno naturale. Imbottitura di alta qualità con rivestimento in PU bianco di alta qualità.*

## Electric Spa Bed Ref. 2256.3.A26

Product size: 199 x 76 x 60/95 cm

Weight: 89 Kg

Upholstery: PU

Motors: 3

NEW

- 1 Breather Hole
- 2 Angle 0°-70°
- 3 Angle 0°-27°
- 4 Angle 0°-7°
- 5 Up and Down 60/95 cm
- 6 Hand controller Ref. HC003
- 2 Wheels

### OPTIONS

- 7 Foot controller Ref. FC003
- Bed cover Weelko Spa

### PACKING SIZE cm

202x79x67

N.W. kg

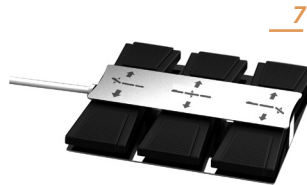
89

G.W. kg

105

MAX WEIGHT

180



# CYX

