

# Salt Aroom -diffuuserin käyttöohje

Salt Aroom suola-aroma diffuuseri käyttää ultraääniaaltoja haihduttamaan vettä, eteeristä öljyä ja vuorisuolaa sekä tuottaa niistä miellyttävän viileää ja tuoksuvaa hienojakoista sumua.

LUE KOKO KÄYTTÖOHJE ENNEN LAITTEEN KÄYTTÖÄ. SÄILYTÄ OHJEET.

## Puhdistus ja ylläpito

Puhdistus: paras terapia- ja kosteustulos saadaan puhdistamalla laite viikoittain

1. Ota verkkovirtajohto irti laitteesta ja sitten sähköpistokkeesta
2. Tyhjennä laitteen vesisäiliö
3. Tiputa muutama tippa mietoa pesuainetta tai saippuaa puhtaalle, nukkaamattomalle, kostealle kangasliinalle ja pyyhi vesisäiliö sillä. Puhdista ultraäänitason ympäristö vanupikeilla.
4. Huuhtelee vesisäiliö perusteellisesti ja kuivaa se

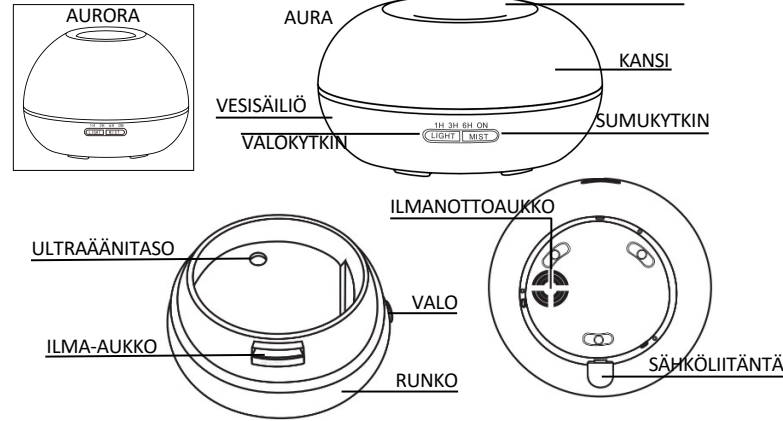
Huom: kaada vesi pois vasemman allaolevan kuvan osoittamalla tavalla. Puhdista vesisäiliö myös aina kun vaihdat toiseen eteeriseen öljyyn. Mikäli et käytä laitetta pitkään aikaan, puhdista se kunnolla ja säilytä kuivassa, hyvin tuuletetussa paikassa.



## Varoitukset

- Max.-käyttöaika 10-16 tuntia.
- Älä kaada laitteeseen vettä yli MAX-merkinnän.
- Älä avaa laitetta tai kosketa sen ultraäänitasoa sen ollessa käynnissä.
- Älä käynnistä laitetta vesitankin ollessa tyhjä.
- Muista irrottaa virtajohto ennen koneen puhdistusta.
- Sijoita laite tukevalle ja kosteutta kestäväälle alustalle, älä upottavalle matolle, peitteelle tai millekään epävakaalle pinnalle.
- Säilytä laitetta kuivassa ja tuuletetussa tilassa, kun se ei ole käytössä.
- Sijoita laite riittävän kauaksi kosteudelle herkistä sähkölaitteista, kuten esim. TV:stä.
- Älä päästä lapsia tai kotieläimiä leikkimään laitteella. Lapset, vanhuksat tai henkilöt, joilla on rajalliset kyvykkyudet operoida laitetta saavat käyttää laitetta ainoastaan ohjatusti.

## Osat



Malleissa Aurora ja Aura on samat toiminnot – vain muoto erottaa mallit toisistaan

## Tuotetiedot

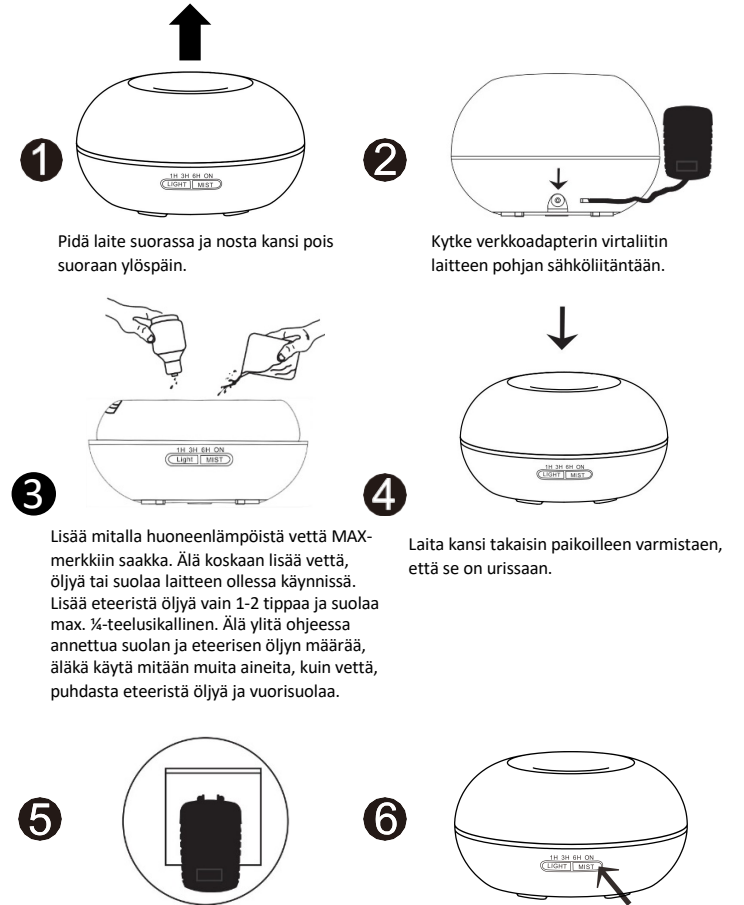
Sähköliitäntä	AC 100-240 V (50-60 Hz)/DC 12V 1A
Maksimiteho	12 W
Valmistusaineet	ABS+PP
Virtajohdon pituus	150 cm
Vesisäiliön tilavuus	300 ml
Varusteet	Virtakaapeli, käyttöohje
Ultraäänitason taajuus	2,4 MHz

## Vikatilanteista

Jos laitteesta tuntuu olevan vikaa, tarkista tilanne ensiksi alla olevan taulukon avulla, ennen kuin otat yhteyden maahantuojaan.

Laite ei käynnisty	Jos säiliössä ei ole riittävästi vettä, lisää sitä enimmillään 300 ml saakka. Tarkista, että virtajohto on kunnolla kytketty.
Laite ei tuota sumua tai sumu on epätavallista	Tarkista, että vettä on riittävästi eikä sitä ole liikaa (yli 300 ml). Jos vettä on lisätty liikaa, kaada kaikki vesi pois ja kuivaa kaikki laitteen osat täydellisesti ennen kokoamista ja uudelleenkäynnistämistä Tarkista, että ultraäänitasolla ei ole likaa tai pinttymiä, puhdista tarvittaessa puhdistusohjeen mukaisesti ja asenna oikein ennen uudelleenkäynnistystä. Varmista, että laitteen osat ovat kunnolla paikoillaan ja että tuuletin pääsee pyörimään esteettömästi. Puhdista alapuolen ilmanottoaukko mahdollisesta tukkeesta, että laite voi tuottaa sumua esteettä.
Laitteesta vuotaa vettä	Varmista, että kansi ja säiliö ovat oikein paikoillaan, että sumu pääsee muodostumaan vapaasti. Jos laitetta käytetään liian alhaisessa lämpötilassa tai ilmastokosteus on liian suuri, sumu voi tiivistyä takaisin nesteeksi. Vaihda käyttöpaikan olosuhteet sopiviksi.

## Laitteen käyttö



1 Pidä laite suorassa ja nosta kansi pois suoraan ylöspäin.

2 Kytke verkkoadapterin virtaliitin laitteen pohjan sähköliitäntään.

3 Lisää mitalla huoneenlämpöistä vettä MAX-merkkiin saakka. Älä koskaan lisää vettä, öljyä tai suolaa laitteen ollessa käynnissä. Lisää eteeristä öljyä vain 1-2 tippaa ja suolaa max. ¼-teelusikallinen. Älä ylitä ohjeessa annettua suolan ja eteerisen öljyn määrää, äläkä käytä mitään muita aineita, kuin vettä, puhdasta eteeristä öljyä ja vuorisuolaa.

4 Laita kansi takaisin paikoilleen varmistaen, että se on urissaan.

5 Liitä virtalähteen johto pistorasiaan.

6 Painele sumukytintä lyhyesti ja valitse haluttu käyttöaika (1h, 3h, 6h tai jatkuva). Viides painallus katkaisee sumun tuotannon. 3 s pitkä painallus sammuttaa laitteen kokonaan. Paina valokytintä lyhyesti sytyttääksesi laitteen valon. Painelemalla valokytintä useaan kertaan voit valita haluamasi värin. 3 s pitkä painallus sammuttaa valon kokonaan.

Jos et käytä laitetta pitkään aikaan, tyhjennä se ja anna kuivua hyvin. Kun otat laitteen uudelleen käyttöön tauon jälkeen, pyyhi vesisäiliö kostealla puhtaalla kankaalla, jossa on ensin hieman mietoa puhdistusainetta ja sitten vain puhdasta vettä

Maahantuoja:  
Tuisa Oy  
Turuntie 5  
21380 AURA  
info@tuisa.fi