

Bruksanvisning

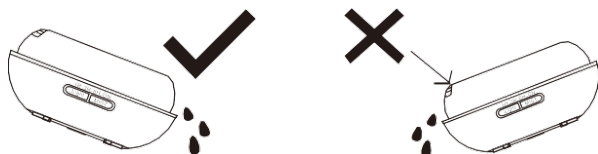
Salt Aroom saltaromdiffusern använder ultraljudsvågor för att förångna vatten, eteriska oljor och bergssalt och producerar av dessa en behagligt sval och doftande fin ånga.

LÄS HELA BRUKSANVISNINGEN INNAN DU ANVÄNDER ENHETEN. SPARA BRUKSANVISNINGEN

Rengöring och underhåll

Rengöring: det bästa terapi- och fuktresultatet uppnås genom veckolig rengöring av enheten

1. Dra ut strömkabeln från enheten och sedan från eluttaget
2. Töm enhetens vattenbehållare
3. Fäll några droppar mildt tvättmedel eller tvål på en ren, luftfri, fuktig textilduk och torka vattenbehållaren med den. Rengör ultraljudsytan med en bomullspinne.
4. Skölj vattenbehållaren grundligt och torka av den. Obs: håll ut vattnet på det sättet som visas på bilden nedan till vänster. Rengör vattenbehållaren varje gång du byter till en annan eterisk olja. Om du inte använder enheten på länge ska du rengöra den noggrant och förvara den på en torr, välventilerad plats.

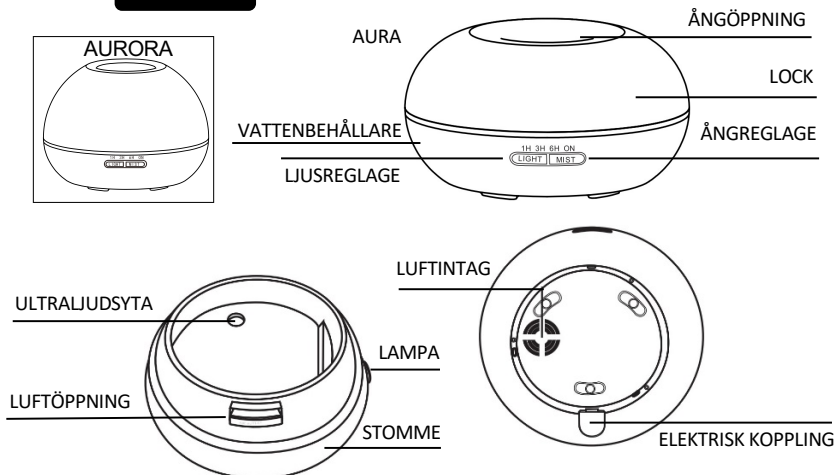


Varningar

- Max användningstid 10-16 timmar.
- Håll inte mer än 300 ml vatten i enheten, dvs. inte över MAX-markeringen.
- Öppna inte enheten och rör inte vid ultraljudsytan när den är igång.
- Starta inte enheten om vattenbehållaren är tom.
- Kom ihåg att dra ut strömkabeln före rengöring.
- Placera enheten på ett stabilt och hållbart underlag, inte på en mjuk matta, täcke eller någon instabil yta.
- Förvara enheten på en torr och välventilerad plats när den inte är i användning.
- Placera enheten tillräckligt långt ifrån fukt känsliga elapparater som t.ex. en TV.
- Låt inte barn eller husdjur leka med enheten. Barn, seniorer eller personer med begränsad förmåga får använda enheten endast under övervakning.

Modellerna Aurora och Aura har samma funktioner – endast formen skiljer modellerna från varandra

Delarna



Produktinformation

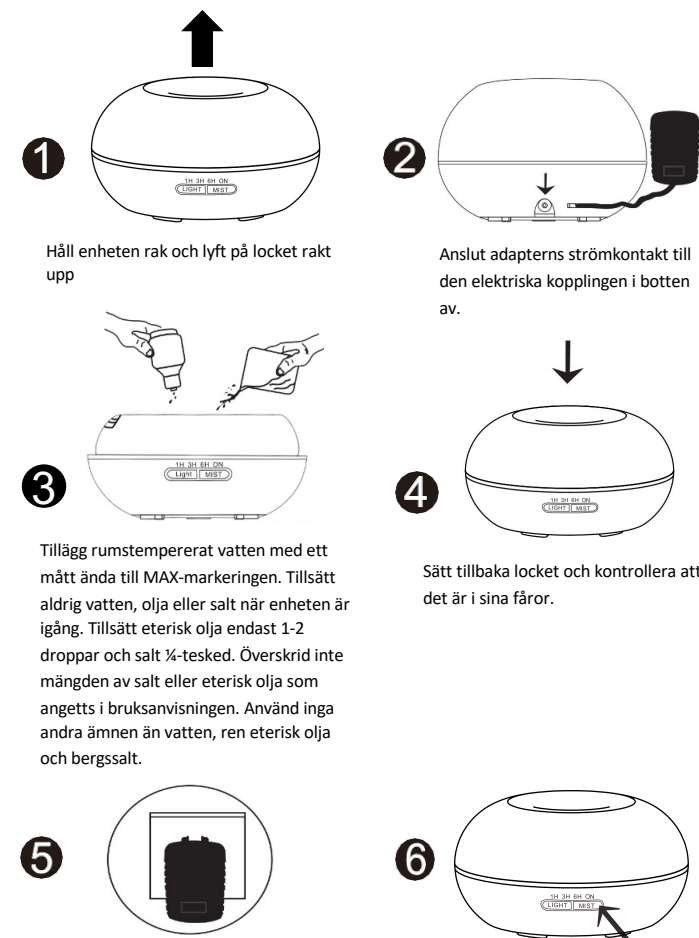
Elektrisk koppling	AC 100-240 V (50-60 Hz)/DC 12V 1A
Effekt Max	12 W
Tillverkningsmaterial	ABS+PP+Silica Gel
Strömkabelns längd	150 cm
Vattenbehållarens kapacitet	300 ml
Utrustning	strömkabel, bruksanvisning
Ultraljudsyttans frekvens	2,4 MHz

Om feltilstånd

Om det verkar vara något fel med enheten, kontrollera först situationen med hjälp av listan nedan.

Prova det här innan du kontaktar importören.	
Enhetsen startar inte	Om det inte finns tillräckligt vatten i behållaren kan du fylla upp den ända till 300 ml. Kontrollera att strömkabeln är ordentligt ansluten.
Enhetsen producerar inte ånga eller ångan är ovanlig	Kontrollera att det finns tillräckligt med vatten och att det inte finns för mycket. Om du har tillsatt för mycket vatten, håll bort vattnet och torka av enhetens alla delar noggrant före du sätter ihop och startar den. Kontrollera att det inte finns beläggning på ultraljudsytan, rengör vid behov enligt instruktionerna och installera rätt innan omstart. Kontrollera att enhetens alla delar är ordentligt på plats och att fläkten kan rotera fritt. Rengör luftintaget på nedre sidan från möjlig blockering, så att enheten kan producera ånga obehindrat.
Enhetsen läcker vatten	Kontrollera att locket och behållaren är ordentligt på plats, så att ångan kan produceras fritt. Om enheten används vid för låg temperatur eller om luftfuktigheten är för hög kan ångan kondenseras tillbaka till vätska. Byt användningsplatsen till ett lämpligare ställe.

Användning av enheten



1

Håll enheten rak och lyft på locket rakt upp

2

Anslut adaptorns strömkontakt till den elektriska kopplingen i botten av.

3

Tilläggs rumstempererat vatten med ett mått ända till MAX-markeringen. Tillsätt aldrig vatten, olja eller salt när enheten är igång. Tillsätt eterisk olja endast 1-2 droppar och salt ¼-tesked. Överskrid inte mängden av salt eller eterisk olja som angetts i bruksanvisningen. Använd inga andra ämnen än vatten, ren eterisk olja och bergssalt.

4

Sätt tillbaka locket och kontrollera att det är i sina färor.

5

Anslut energikällans kabel till vägguttaget

6

Tryck kort på ångreglaget och välj önskad användningstid (1h, 3h, 6h eller kontinuerlig). Den femte tryckningen stänger av ångproduktionen. Tryck in ångreglaget i 3 sekunder för att stänga av enheten. Tryck kort in ljusreglaget för att tända lampan på enheten. Du kan välja färg genom att trycka på ljusreglaget flera gånger. Tryck in ljusreglaget i 3 sekunder för att stänga av lampan.

Om du inte använder enheten på länge ska du tömma den och låta den torka ordentligt. När du tar enheten i bruk igen efter pausen ska du torka av vattenbehållaren med en ren tygbit med lite mildt rengöringsmedel och sedan bara med rent vatten.

Importör:
Tuisa Oy
Turuntie 5
21380 AURA
info@tuisa.fi