

## Sirdar Snuggly Baby Bamboo dk



SIRDAR

Tuotekoodi: 4590

## Palmikkopusero, myssy ja vauvan peitto

**Koko:** 0-6 kk – 6-12 kk – 1-2 v – 2-3 v – 4-5 v – 6-7 v

**Valmiin neuleen mitat:** vartalonympärys 48-54-56-61-66-71 cm, koko pituus 24-28-32-38-42-48 cm, hihan sisäpituus 15-17-20-24-29-33 cm

**Langanmenekki:** Sirdar Snuggly Baby Bamboo DK (50 g/95 m, 80% bambu, 20% villa), *puseroon* 3-4-5-7-8-10 kerää (vaalea petroli 105 tai harmaa 170), *myssyyn* 2 kerää (kitti 132); *peittoon* 8 kerää (vaalea petroli 105)

**Puikot:** nro 3 ja 4 tai käsialan mukaan, apupuikko

**Tiheys:** 24 s ja 28 krs palmikkoneuletta puikoilla nro 4 =9x10 cm

**Mallineuleet:** *Joustinneule:* 1 o, 1 n. *Palmikkoneule:* neulo ruutupiirroksen mukaan.

**Tarvikkeet:** 1 nappi myssyyn

## Palmikkopusero

### Takakappale

Luo ohuemmille puikoille 61-67-71-79-85-91 s. Neulo 7-7-7-9-9-9 krs joustinneuletta. Neulo seuraava krs nurjalta nurin ja tee samalla lisäykset seuraavasti: 15-7-16-19-21-22 n, tee lisäys (=neulo seuraava s etu- ja takareunastaan n), \*14-12-18-19-20-22 n, tee lisäys\*, toista \*-\* yht. 2-4--2-2-2 kertaa, 15-7-16-19-21-22 n =64-72-74-82-88-94 s. Vaihda paksummat puikot ja aloita palmikkoneule ruutupiirroksen 1 mukaan. Aloita koon mukaisesta kohdasta ruutupiirroksen oikeasta reunasta, toista 8 s:n mallikertaa ja neulo koon mukaiseen kohtaan ruutupiirroksen vasempaan reunaan. Toista krs:a 1-8. Huom. tee ruutupiirroksen 5. krs:lla vasemmassa reunassa palmikko koossa 6-12 kk ja 4-5 v, neulo muut koot kuten edellisillä krs:illa. Kun kappaleen korkeus on 14-17-20-25-28-33 cm, kavenna molemmissa reunoissa kädenteitä varten 5-6-7-6-7-7x1 s joka krs =54-6-60-70-74-80 s. Kun kädentien korkeus on 10-11-12-13-14-15 cm, päättä molemmissa reunoissa aina krs:n alussa olkaa varten 8-9-8-11-10-12 s ja vielä 8-9-9-11-11-12 s. Päättä loput 22-24-26-26-32-32 s kerralla.



### Etukappale

Neulo kuten takakappale, kunnes kappaleen korkeus on 14-17-20-25-28-33 cm. Kavenna molemmissa reunoissa kädenteitä varten 5-6-7-6-7-7x1 s joka krs. Päättä sitten keskimmäiset 22-24-26-26-32-32 s pääntietä varten ja neulo kumpikin puoli valmiiksi erikseen. Kummallakin olalla on 16-18-17-22-21-24 s. Kun kädentien korkeus on 10-11--2-13-14-15 cm, päättä kädentien reunassa 8-9-8-11-10-12 s olkaa varten. Neulo 1 krs ja päättä loput 8-9-9-11-11-12 s kerralla. Neulo toinen puoli samoin.

### Hiha

Luo ohuemmille puikoille 37-37-39-39-45-47 s. Neulo 7-7-7-9-9-9 krs joustinneuletta. Neulo seuraava krs nurjalta nurin ja lisää krs:n aikana 1 s =38-38-40-40-46-48 s. Vaihda paksummat puikot ja aloita palmikkoneule ruutupiirroksen 2 mukaan. Aloita koon mukaisesta kohdasta ruutupiirroksen oikeasta reunasta, toista 8 s:n mallikertaa ja neulo koon mukaiseen kohtaan ruutupiirroksen vasempaan reunaan. Toista krs:a 1-8. Huom. tee ruutupiirroksen 5. krs:lla vasemmassa reunassa palmikko koossa 0-6 kk-6-12 kk-1-2 v-2-3 v, neulo koot 4-5v ja 6-7v vasemmassa reunassa kuten edellisillä krs:illa. Kun olet neulonut 6 krs palmikkoneuletta, lisää seuraavalla krs:lla 1 s molemmissa reunoissa reunasilmukan sisäpuolella. Toista lisäykset joka 4.-4.-4.-4.-6.-6. krs, kunnes puikolla on 48-52-58-50-58-66 s ja vielä koossa 2-3 v-4-5 v-6-7 v joka 6.-8.-8. krs, kunnes puikolla on 58-64-70 s. Neulo lisätyilläkin silmukoilla palmikkoneuletta. Kun hihan pituus on 15-17-20-24-29-33 cm, kavenna molemmissa reunoissa kädenteitä varten 5-6-7-6-7-7x1 s joka krs =38-40-44-46-50-56 s. Neulo 1-0-1-0-1-1 krs ilman kavennuksia ja päättä sitten molemmissa reunoissa aina krs:n alussa 3-2-1-2-4-1x5-5-5-4-5-5 s =8-20-34-30-10-46 s. Päättä vielä koossa 1-2 v-2-3 v-4-5 v-6-7 v molemmissa reunoissa aina krs:n alussa 1-2-2-3x6-6-5-6 s. Päättä jäljellä olevat 8-8-10-10-10-10 s kerralla.

### Kaulus

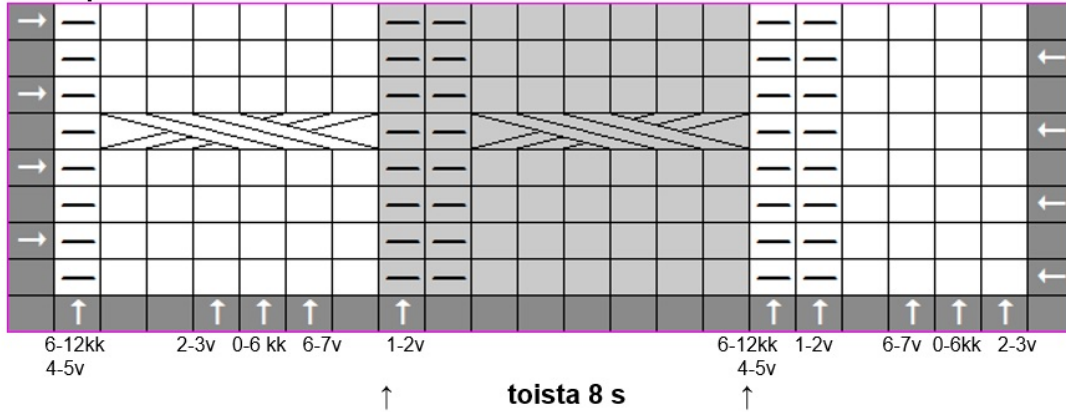
Luo ohuemmille puikoille 79-89-97-101-105-111 s. Neulo 8-9-10-10-12-12 cm joustinneuletta, aloita 1 n, 1 o. Neulo seuraava krs nurjalta seuraavasti: **Koot 0-6 kk-6-12 kk-4-5 v-6-7 v:** 1 n, \*(1 o, 1 n) yht. 2-3-3-4 kertaa, 1 o, tee lisäys (=neulo 1 s etu- ja takareunastaan)\*, toista \*-\*, kunnes puikolla on jäljellä 6-8-8-10 s, neulo (1 o, 1 n) yht. 3--4-5 kertaa. =91-99-117-121 s. **Koot 1-2 v-2-3 v:** (1 n, 1 o) yht. 2-3 kertaa, tee lisäys, \*1 o, (1 n, 1 o) yht. 3 kertaa, tee lisäys\*, toista \*-\*, kunnes puikolla on jäljellä 4-6 s, neulo (1 n, 1 o) yht 2-3 kertaa =109-113 s. Päättä s:t löyhästi

joustinneuletta neuloen.

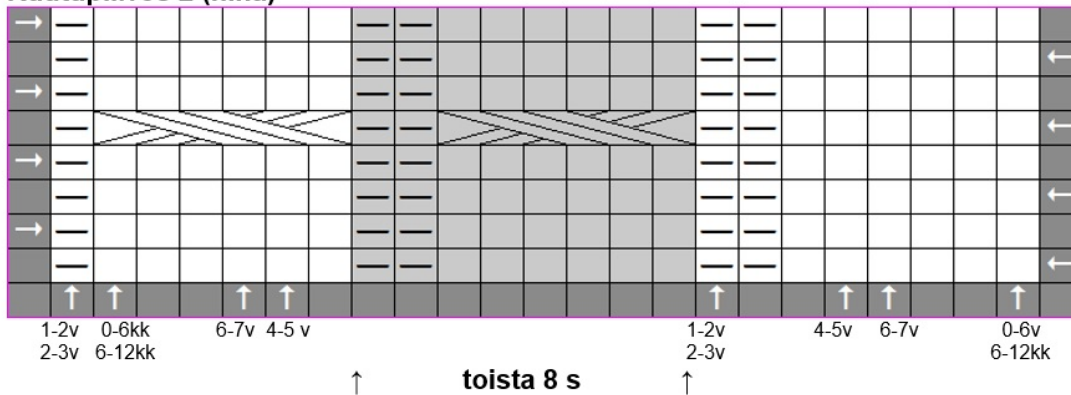
## Viimeistely

Ompele olkasaumat. Kiinnitä hihat kädenteille. Ompele sivu- ja hihasaumat. Ompele kaulus pääntielle niin, että kauluksen vasen puoli on oikean puolen päällä. Levitä neule tasaiselle alustalle mittoihinsa, kostuta ja anna kuivua.

### Ruutupiirros 1



### Ruutupiirros 2 (hiha)



### Symbolien selitykset:

← = oikea puoli

→ = nurja puoli

□ = oikea s (neulo oikealla oikein, nurjalla nurin)

▨ = nurja s (neulo oikealla nurin, nurjalla oikein)

▩ = palmikko: ota 3 s apupuikolle työn eteen, neulo 3 o, neulo apupuikolta 3 o

## Myssy

### Vasen korvaläppä

Luo ohuemille puikoille 7 s ja aloita joustinneule. Kun olet neulonut 4 krs joustinneuletta, tee seuraavalla krs:lla napinläpi: neulo 1 o, 1 n, 1 o, 1 lk, 2 o yhteen, 1 n, 1 o. Kun kappaleen korkeus on 3-3-3-4-4-5 cm, aloita lisäykset. Lisää molemmissa reunoissa 8x1 s aina oikean puolen krs:lla reunas:n sisäpuolella neulomalla 2 s:n välinen lankalenkki kiertäen oikein/nurin =23 s. Neulo viimeisen lisäyksen jälkeen vielä 3-3-3-4-5-5 cm joustinneuletta. Neulo viimeinen krs nurjalta seuraavasti: 1 n, 1 o, 1 n, 3 o yhteen, 1 n, 1 o, 1 n, 1 o, 3 n yhteen, 1 o, 1 n, 1 o, 1 n, 3 o yhteen, 1 n, 1 o, 1 n. Jätä loput 17 s odottamaan.

### Oikea korvaläppä

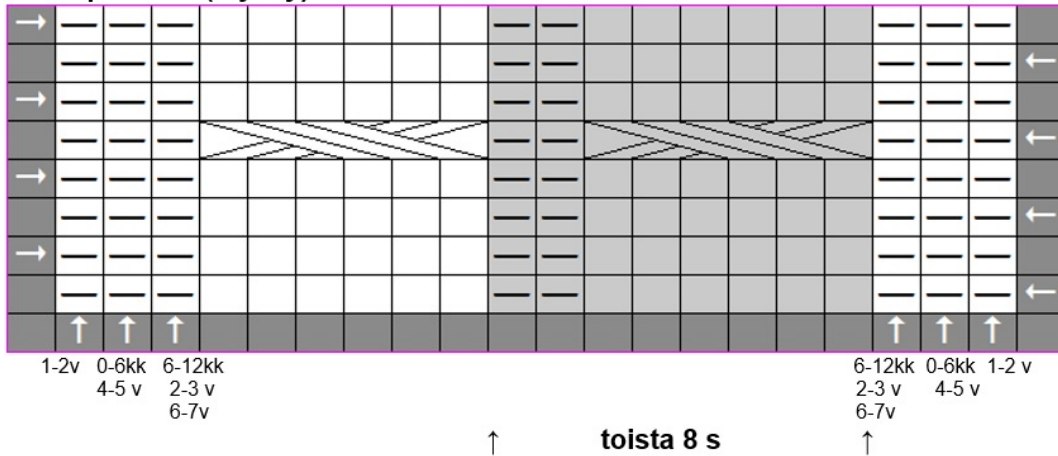
Neulo kuten vasen korvaläppä, mutta ilman napinläpää.



## Myssy

Luo ohuemmille puikoille 10-11-13-14-15-16 s, neulo vasemman korvaläpän 17 s samalle puikolle seuraavasti: \*1 o, 1 n\*, toista \*-\*, neulo viimeiseksi 1 o, luo samalle puikolle 35-37-39-45-45-49 s, neulo oikean korvaläpän 17 s seuraavasti: \*1 o, 1 n\*, toista \*-\*, neulo viimeiseksi 1 o, luo samalle puikolle 10-11-13-14-15-16 s =89-93-99--07-109-115 s. Jatka joustinneuletta seuraavasti: 1-0-0-1-0-1 n, \*1 o, 1 n\*, toista \*-\*, neulo viimeiseksi 0-1-1-0-1-0 o. Kun olet neulonut kaikilla silmukoilla 10 krs joustinneuletta, neulo seuraava krs nurjalta nurin ja tee samalla lisäykset: **Koot 0-6 kk ja 1-2 v:** Lisää krs:n aikana 1 s =90-100 s. **Koot: 6-12 kk-2-3 v-4-5 v-6-7 v:** neulo 22-17-18-19 n, tee lisäys (=neulo 1 s etu- ja takareunastaan nurin), \*neulo 23-17-17-18 n, tee lisäys\*, toista \*-\* yht. 2-4-4-4 kertaa, neulo 22-17-18-19 n =96-112-114-120 s. Vaihda paksummat puikot ja aloita palmikkoneule ruutupiirroksen 3 mukaan. Aloita koon mukaisesta kohdasta ruutupiirroksen oikeasta reunasta, toista 8 s:n mallikertaa ja neulo koon mukaiseen kohtaan ruutupiirroksen vasempaan reunaan. Toista krs:a 1-8. Kun kappaleen korkeus on 15-16-17-17-18-18 s, päätä s:t oikealta. Ompele taka- ja päällissauma. Kiinnitä nappi. Levitä neule tasaiselle alustalle mittoihinsa, kostuta ja anna kuivua.

### Ruutupiirros 3 (myssy)



### Symbolien selitykset:

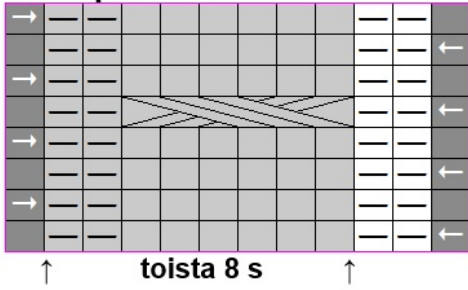
- ← = oikea puoli
- = nurja puoli
- = oikea s (neulo oikealla oikein, nurjalla nurin)
- ▤ = nurja s (neulo oikealla nurin, nurjalla oikein)
- ▨ = palmikko: ota 3 s apupuikolle työn eteen, neulo 3 o, neulo apupuikolta 3 o

### Palmikkopeitto

Luo ohuemmille puikoille 143 s. Neulo 7 krs joustinneuletta, aloita 1 n, 1 o. Neulo seuraava krs nurjalta nurin ja lisää samalla tasavälein 3 s = 146 s. Vaihda paksummat puikot ja aloita palmikkoneule ruutupiirroksen 4 mukaan. Aloita ruutupiirroksen oikeasta reunasta ja toista 8 s:n mallikertaa koko krs:n ajan. Toista krs:a 1-8. Kun kappaleen korkeus on 73 cm, neulo seuraava krs nurjalta nurin ja kavenna samalla tasavälein 3 s =143 s. Vaihda ohuimmat puikot ja neulo 7 krs joustinneuletta, aloita 1 o, 1 n. Päätä s:t joustinneuletta neuloen. Poimi ohuemmille puikoille työn oikealta puolelta 8 s joustinneuleen reunasta, 181 palmikkoneuleen reunasta ja 8 s joustinneuleen reunasta =197 s. Neulo 7 krs joustinneuletta, aloita 1 n, 1 o. Päätä s:t joustinneuletta neuloen. Neulo peiton toiseen reunaan samanlainen reunus. Levitä neule tasaiselle alustalle mittoihinsa, kostuta ja anna kuivua.



## Ruutupiirros 4



### Symbolien selitykset:

☐ = oikea puoli

☐ = nurja puoli

☐ = oikea s (neulo oikealla oikein, nurjalla nurin)

☐ = nurja s (neulo oikealla nurin, nurjalla oikein)

☐ = palmikko: ota 3 s apupuikolle työn eteen, neulo 3 o, neulo apupuikolta 3 o

**Mallin valmistus ja kopiointi kaupallisiin tarkoituksiin kielletty.**

Tekstiiliteollisuus Oy | Tel. +358 (0)19 529 2100 | tt@tekstiiliteollisuus.fi | [www.tekstiiliteollisuus.fi](http://www.tekstiiliteollisuus.fi)