

Merino Extrafine Lace

Pitsikolmiohuivi S9934

**Koko:** pituus noin 170 cm ja korkeus keskeltä noin 80 cm

**Lanka:** Schachenmayr **Merino Extrafine 285 Lace** (100 % villaa, 50 g = 285 m) 200 g väriä Cabernet 00581

**Puikot Prym:** pyöröpuikko ja 2 sukkapuikkoa 3,5 mm, virkkuukoukku 3,5 mm

**Tiheys:** 21 s ja 42 krs pisineuletta = 10x10 cm

**Ainaoikeinneule:** op:n ja np:n krs:illa o

**Pitsineule:** neulo ruutupiirrosten A ja B mukaan, neulo työn toinen reuna piirretyn peilikuvaksi, jolloin keskelle tulee 2 o. Neulo np:lla kaikki pitsin st ja lk:t n (paitsi reunojen 5 s oikein).

**Irs:** 1 reuna-s: nosta joka krs:n 1. s etukautta neulomatta lanka työn takana ja neulo joka krs:n viimeinen s o.

**Työohje:** Virkkaa toisenvärisellä apulangalla 5 kjs. Poimi ketjun takaa keskellä olevasta s-rivistä työn langalla sukkapuikolle 5 s. Neulo ainaoikeinneuletta 8 krs ja tee reunoihin 1 rs. Jatka sitten poimimalla työn vasemmasta reunasta 4 s, pura virkkaus pois silmukka kerrallaan ja pujota näin vapautuneisiin s:ihin sukkapuikko. Neulo nämä 5 s oikein. Työssä on nyt alussa neulotun 8 krs korkean palan molemmissa päissä 5 s ja reunasta poimitut 4 s = 14 s. Jatka ruutupiirroksen A mukaan näin:

**1. krs:** 1rs, 4o, 1 lk, 1o, 1 lk, 1o, tässä on piirroksen keskinuoli ja loppuosa on alulle päinvastainen eli 1o, 1 lk, 1o, 1 lk, 4o, 1rs = 18 s.

Jatka piirroksen A mukaan krs:lle 62 saakka, toista sitten krs:t 37–62 4x ja toista niissä tummennettua mallikertaa. Neulo vielä krs:t 63–94.

Jatka työtä piirroksen B mukaan krs:t 1–37 ja huomaa, että sen alaraidassa on krs 93 piirroksesta A, jotta saat piirroksen B paremmin sijoitettua työhön.

**Viimeistely:** Pujota langanpäät np:lle. Levitä työ tasaiselle alustalle, kostuta ja anna kuivua.

Piirroksissa:

- ◼ = 1 rs
- = oikea s, neulo np:lla n
- ⊕ = oikea s, neulo np:lla o
- ⊙ = 1 lk puikolle, neulo np:lla n
- ▣ = 2o yhteen
- ▤ = 1 ylivetokavennus eli nosta 1 s etukautta neulomatta, neulo 1o ja vedä neulomaton s yli
- ▥ = 1 yhdistetty kavennus: nosta 1 s neulomatta, 2o yhteen ja vedä neulomaton s yli
- = tällä ruudulla ei ole merkitystä, ohita se tekemättä mitään

**Schachenmayr**  
SINCE 1822



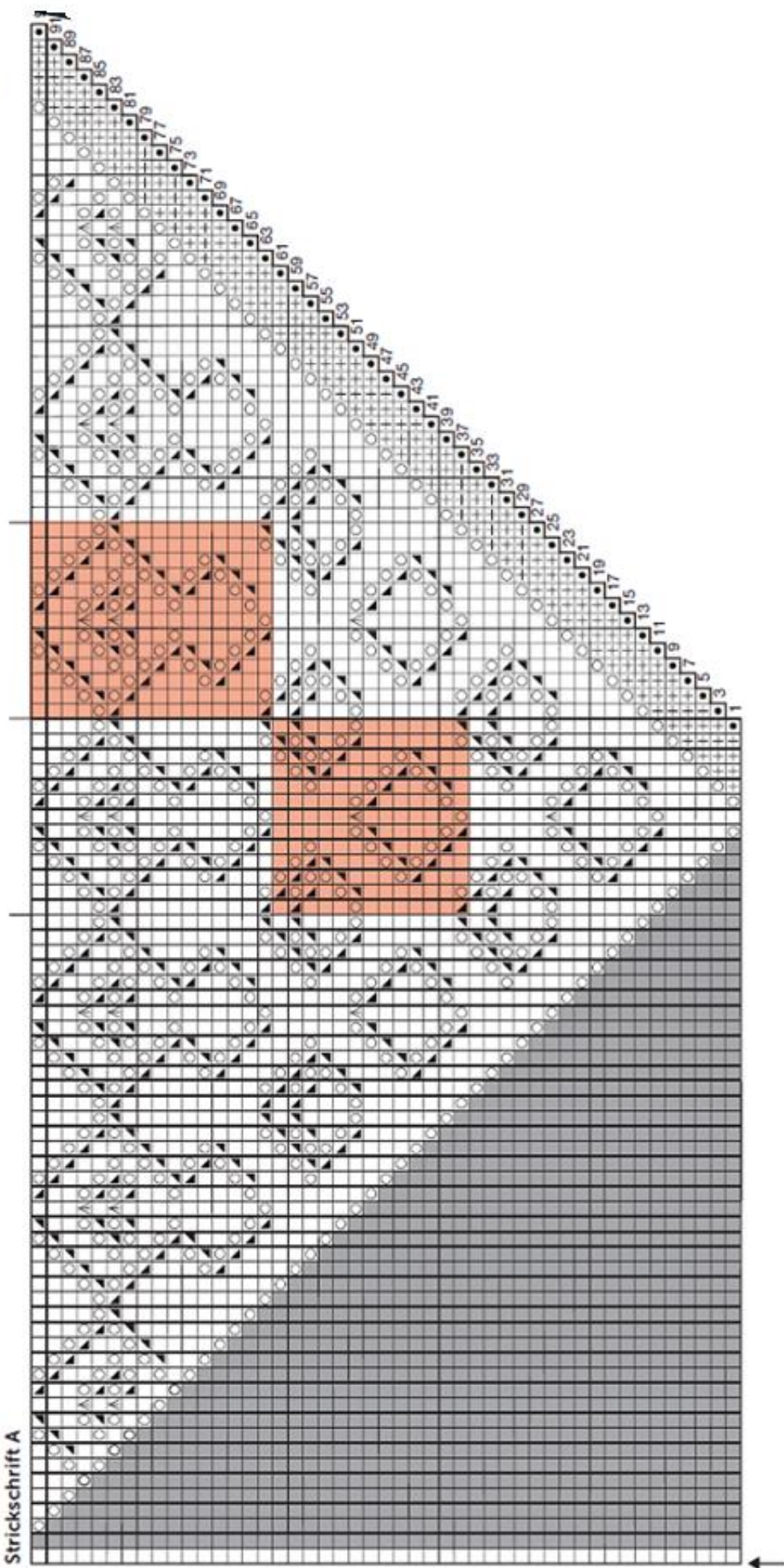
Copyright: MEZ GmbH.



Prym Consumer Finland Oy  
Huhtimontie 6  
04200 KERAVA puh 09-274871

Design S9934  
Dreiecktuch  
Lace

Strickschrift A



# Design S9934 Dreiecktuch Lace

Strickschrift B

