

plejd

GWY-01
ASENNUSOHJE

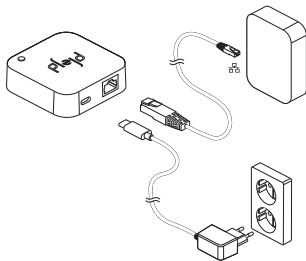


GATEWAY

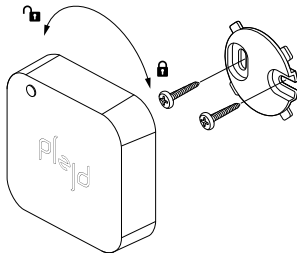
Lisätietoja saat **Plejd**-sovelluksesta
tai sivustosta plejd.fi

1 Asenna tuote

Gateway saa virtansa verkkosovittimen kautta ja yhdistetään lähiverkkoon Ethernetin kautta. Gateway kommunikoi langattomasti Plejd-tuotteiden kanssa. Sijoita Gateway Plejd-järjestelmän kantoalueelle



(ei tiiviisti sulkeutuvaan metallikaappiin). Gateway voidaan ruuvata paikalleen mukana toimitettavalla seinäkiinnikkeellä. Mukana toimitetaan verkkojohto ja virtalähde. Ruuvit eivät sisälly toimitukseen.



2 Lataa Plejd sovellus ja seuraa ohjeita

Lataa Plejd-sovellus App Storesta tai Google Play-kaupasta. Avaa sovellus ja lisää Gateway Plejd-järjestelmään noudattamalla ohjeita. Tähän tarvitaan

puhelimien internetyhteyttä. Puhelin tai tabletti kytkeytyy suoraan yksikköön sovelluksen kautta ja Bluetooth®-yhteydellä.

Verkkosovitin (kuuluu toimitukseen)

100-230 V ~50/60 Hz 02 A

Lähtöjännite: +5V DC 1 A

USB-C

Tehonkulutus

0,6 W

Käyttölämpötila

0 ... +35 °C

Mitat

70x70x20 mm

LAN-Liitäntä

Ethernet/RJ45

Yhteys

2,4 GHz mesh

Bluetooth®

Kantama*

10 m sisällä.

*Plejd mesh-verkko kytkee laitteet toisiinsa ja tämä pidentää kantamaa huomattavasti useamman tuotteen kohteissa.

Support

Jos sinulla on tekniikkaa koskevia kysymyksiä ota yhteyttä Plejd-asiakaspalveluun:
Sähköposti: tuki@plejd.fi | Puhelin: +358 20 730 7235

Seuraavien standardien mukainen

Plejd AB vakuuttaa että tuote täyttää
direktiivien 2014/30/EU vaatimukset.

EN 60950-1

EN 301489-17

EN 300328



Plejd AB

Krokslätts fabriker 27A

431 37 Mölndal

Ruotsi

Valmistaja | Plejd AB

Valmistusmaa | Ruotsi