

Verkköjännite

230 VAC/50 Hz, enintään 0,05 A

Teho valmiustilassa

0,3 W

Rasiasa ympäröivä lämpötila

-20 ... +35 °C

Mitat

46x46x18 mm

Suojaus

Yliilämpötila, ohjelmisto
Oikosulkusuojaus

DALI-väylä

Enintään 64 DALI-kuormaa

Syöttövirta 128 mA

Maksimi syöttövirta 150 mA

Oikosulkusuoja aktivoituu 2 sekunnin kuluttua,
palautuu 13 sekunnin kuluttua.

Basic insulation

Radio

2,4 GHz mesh

Bluetooth®

Radion kantama*

Noin 10 m sisätiloissa.

*Plejd mesh-verkko kytkee laitteet toisiinsa ja tämä pidentää kantamaa huomattavasti useamman tuotteen kohteissa.

HENKILÖ- JA OMAISUUSVAHINKOJEN RISKI

Laitetta saa käsitellä vain pätevä sähköasentaja. Kansallisia lakeja ja säädöksiä on noudatettava.

Seuraavien standardien mukainen

Plejd AB vakuuttaa että tuote täyttää direktiivien 2014/53/EU vaatimukset.

EN 61347

EN 55015

EN 301489

EN 300328

IEC 62386-101

IEC 62386-103



Plejd AB

Kroksläatts fabriker 27A

431 37 Mölndal

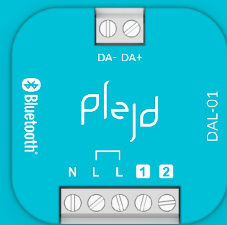
Ruotsi

Valmistaja | Plejd AB

Valmistusmaa | Ruotsi

Plejd

DAL-01 ASENNUSOHJE

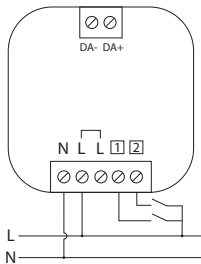
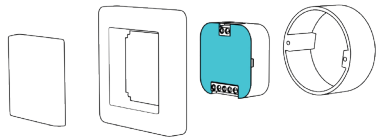


Lisätietoja saat Plejd-sovelluksesta
tai sivustosta plejd.fi

1 Liitä tuote

Tuote asennetaan laiterasiaan painikkeen tai kannen alle tai vaihtoehtoisesti seinään tai DIN-kiskoon asennuspidikkeellä MNT-01 (hankittava erikseen).

Liitä tuote oikealla olevan kytkentäkaavion mukaisesti. DAL-01 toimittaa itse jännitteen DALI-väylään, jolloin ulkoista DALI-virtalähdettä ei tarvita.



Ohjaustulot 1 2

Ohjaustuloa 1 ja 2 voidaan käyttää ohjaukseen esimerkiksi seuraavilla laitteilla:

- Palauttava painike (tehdasasetus)
- Kytkin
- Liiketunnistin

Tuloja voi käyttää myös niin että ne ohjaavat langattomasti yhtä tai usempaa toista Plejd-tuotetta. Lisäksi kaksoispainalluksella voi ottaa käyttöön valaistustilanteita.

Asetukset on helppo tehdä sovelluksessa.


2 Lataa Plejd sovellus ja seuraa ohjeita

Lataa Plejd-sovellus App Storesta tai Google Play-kaupasta.

Heti kun olet kytkenyt virran laitteeseen edellä mainitun kytkentäkaavion mukaisesti, voit määrittää valaistuksen sovelluksen avulla ja säätää himmentimen vastaamaan kuormaa. Tähän tarvitaan puhelimen Internetyhteyttä.

Puhelin tai tabletti kytkeytyy suoraan yksikköön sovelluksen ja Bluetooth®-yhteyden avulla, joten mitään muita välineitä ei tarvita alkuun pääsemiseen. Sovelluksen avulla määrittelet helposti kaikki asetukset, kuten astro-, ja viikkokellon, ohjaat valaisimia, luot langattomia ohjauksia ja valaistustilanteita.

3 Plejd-järjestelmän luovuttaminen asiakkaalle

Kirjoita kohteen koodi  mukana tulevalle tarralle ja luovuta asiakkaalle. Kun kohteesi on valmis löydät koodin sovelluksesta.

Asenna tarra sähkökeskukseen ja anna paketin mukana tuleva **HEI!** asiakaskortti asiakkaalle.

Tuki

Jos sinulla on tekniikkaa koskevia kysymyksiä, ota yhteyttä Plejd-asiakaspalveluun:

Sähköposti: tuki@plejd.fi | Puhelin: +358 20 730 7235