

Tekniska data

MODELLNAMN DIM-01	E-NUMMER Snro. 26 189 00
NÄTSPÄNNING 230 VAC/50 Hz	STANDBYEFFEKT 0,3 W
DIMENSIONER 46×46×18 mm	DRIFTTEMPERATUR UTANFÖR DOSA -20 till +35 °C
RADIO 2,4 GHz mesh Bluetooth®	RADIORÄCKVIDD* Ca 10m inomhus * Plejds meshteknik förlänger räckvidden genom att enheterna kommunicerar med varandra.
LASTTYP Bakkant (trailing edge) Framkant (leading edge)	TILLVERKARE Plejd AB
SKYDD Övertemperatur mjukvara Övertemperatur hårdvara Överlast mjukvara	TILLVERKNINGSLAND Sverige

Uppfyllda standarder

Plejd AB deklarerar härmed att produkten överensstämmer med normer och riktlinjer enligt direktiv 2014/53/EU.

EN 60669-1

EN 60669-2-1

EN 301489-1

EN 301489-17

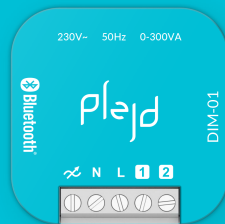
EN 300328

RISK FÖR SKADOR PÅ PERSON ELLER EGENDOM
Allt arbete på apparaten ska utföras av behörig
elininstallatör. Nationella lagar och regler ska följas.



Plejd

DIM-01 INSTALLATIONS MANUAL



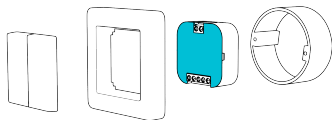
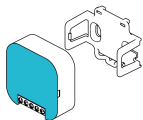
Mer information hittar ni i appen Plejd
eller på plejd.fi

Plejd AB
www.plejd.fi

Montering

1 Koppla in Dosdimmern

Dosdimmern installeras i apparatdosa bakom tryckknapp/doslock eller med hjälp av fäste (medföljer ej, snro. 26 189 05) på vägg eller DIN-skena. Vid installation i isolerade eller varma miljöer eller med flera dimrar i samma dosa minskar den totala effekten.



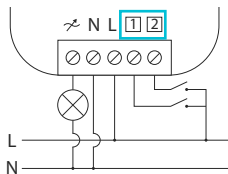
LAST*

230V Halogen/glödljus	0-300W
230V LED-ljuskällor/drivdon (bakkant)	0-200VA
230V LED-ljuskällor/drivdon (framkant)	0-100VA
Elektroniska transformatorer (12V halogen)	0-300VA

* Använd ej med: Lysrör, konventionella transformatorer eller lågenergilampor.

OBS! Vid installation är dimmern icke dimbar. Använd appen för att konfigurera dimmern före användning. Internetanslutning krävs i appen vid installation.

Kopplingsschema



Extra styringångar 1 2

Kontrollgång 1 och 2 kan användas för styrning med exempelvis:

- Återfjädrande tryckknapp (förinställt)
- Strömställare
- Rörelsevakt

Ingångarna kan också användas för att trådlöst styra en eller flera andra produkter från Plejd. Dessutom kan dubbelklick användas för att aktivera belysningsscenarion.

Inställningarna gör du enkelt i appen.


2 Ladda ner appen Plejd och följ instruktionerna

Ladda ner appen Plejd via App Store eller Google Play.

Så snart du strömförsörjt enheten enligt kopplingsschemat kan du med appen konfigurera din belysning och ställa in din dimmer så att den passar med inkopplad last. För detta krävs internetanslutning i din telefon.

Din mobil eller surfplatta kopplar upp sig direkt mot enheten genom appen via Bluetooth[®] så du behöver ingen ytterligare utrustning för att komma igång.

3 Lämna över Plejd-systemet

Lämna över Plejd-systemet till din kund genom att skriva systemkoden på medföljande klisterlapp . Koden hittar du i appen när du är färdig med installationen. Fäst klisterlappen i kundens elcentral. Överlämna sedan välkomstfoldern **HEJ!** till kunden.

Support

Vid tekniska frågor vänligen kontakta Plejd kundservice:
E-post: support@plejd.com | Telefon: +358 20 730 7230

** Kräver telefon eller surfplatta med Bluetooth[®] 4.0 eller senare, och eventuellt senaste versionen av Android eller iOS.

Tekniset tiedot

MALLIN NIMI DIM-01	SÄHKÖNUMERO Snro. 26 189 00
VERKKOJÄNNITE 230 VAC / 50 Hz	TEHONKULUTUS VALMIUSTILASSA 0,3 W
MITAT 46×46×18 mm	KÄYTTÖLÄMPÖTILA -20...+35 °C
YHTEYS 2,4 GHz mesh Bluetooth®	KANTAMA* 10 m sisällä *Plejd mesh-verkko kytkee laitteet toisiinsa ja tämä pidentää kantamaa huomattavasti useam- man tuotteen kohteissa.
KUORMATYYPPI Laskeva reuna (trailing edge) Nouseva reuna (leading edge)	VALMISTAJA Plejd AB
SUOJAUS Ohjelmiston ylikuumentussuoja Laitteen ylikuumentussuoja Ohjelmiston ylikuormitussuoja	VALMISTUSMAA Ruotsi

Seuraavien standardien mukainen

Plejd AB vakuuttaa, että tuote täyttää
direktiivien 2014/30/EU vaatimukset.

EN 60669-1

EN 60669-2-1

EN 301489-1

EN 301489-1

EN 300328

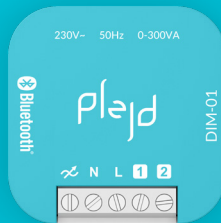
HENKILÖ- JA OMAISUUSVAHINKOJEN RISKI

Laitetta saa käsitellä vain pätevä sähköasentaja.
Kansallisia lakeja ja säädöksiä on noudatettava.



Plejd

DIM-01 ASENNUSOHJE



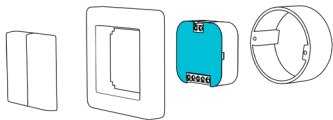
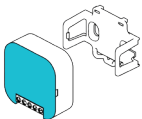
Lisätietoja saat **Plejd**-sovelluksesta tai
sivustosta plejd.fi

Plejd AB
www.plejd.fi

Asennus

1 Valonsäätimen asentaminen

Rasiahimmennin asennetaan kojerasiaan painikkeen/peitekannen taakse tai kiinnikkeellä (ei sisällä pakkaukseen, Snro. 26 189 05) seinälle tai DIN-kiskoon. Kokonaisteho vähenee, kun laite asennetaan eristettyyn tai lämpimään ympäristöön tai silloin kun samaan rasiaan tulee useita himmentimiä.

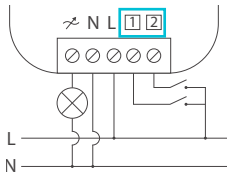


KUORMA*	
230 V, halogeeni/hehkulamppu	0 - 300 W
230 V, LED-valonlähteet/liitäntälaitte/ laskeva reuna	0 - 200 VA
230 V, LED-valonlähteet/liitäntälaitte/ nouseva reuna	0 - 100 VA
Elektroniset muuntajat (halogeeni, 12 V)	0 - 300 VA

*Ei sovi käytettäväksi seuraavien kanssa: loisteputket, perinteiset muuntajat ja energiansäästölamput.

HUOM.! Asennushetkellä himmennin ei himmennä. Määritä himmennin sovelluksen avulla ennen käyttöä. Asennus sovelluksen kautta vaatii internetyhteyden.

Kytkenkäkaavio



Ohjaustulot 1 2

Ohjaustuloa 1 ja 2 voidaan käyttää ohjaukseen esimerkiksi seuraavilla laitteilla:

- Palauttava painike (tehdasasetus)
- Kytkin
- Liiketunnistin

Tulojen avulla voidaan ohjata langattomasti myös yhtä tai useampaa Plejd-tuotetta. kaksoispainalluksella voi ottaa käyttöön valaistustilanteen, esim. ilta, kaikki pois, jne.

Asetukset on helppo tehdä sovelluksessa.


2 Lataa Plejd sovellus ja seuraa ohjeita

Lataa Plejd-sovellus App Storesta tai Google Play -kaupasta.

Heti kun kytket laitteen liitäntäkaavion mukaan, voit määrittää valaistuksen sovelluksen avulla ja säätää himmentimen vastaamaan kuormaa. Tähän tarvitaan puhelimen internetyhteyttä.

Puhelin tai tabletti kytkeytyy suoraan yksikköön sovelluksen ja Bluetooth[®]** -yhteyden avulla, joten mitään muita välineitä ei tarvita alkuun pääsemiseen.

3 Plejd-järjestelmän luovuttaminen asiakkaalle

Kirjoita kohteen koodi  mukana tulevalle tarralle ja luovuta asiakkaalle. Kun kohteesi on valmis löydät koodin sovelluksesta. Asenna tarra sähkökeskukseen ja anna paketin mukana tuleva **HEII!** asiakaskortti asiakkaalle.

Tuki

Jos sinulla on tekniikkaa koskevia kysymyksiä, ota yhteyttä Plejd-asiakaspalveluun:

Sähköposti: support@plejd.com | Puhelin: +358 20 730 7230

**Käyttöön vaaditaan puhelin tai tabletti, jossa on Bluetooth 4.0 tai uudempi versio, ja viimeisin iOS- tai Android-versio.