



PHILIPS  
Hue White  
1 kpl:n pakkaus G93  
Pehmeä valkoinen  
vintage-lamppu  
Bluetooth-pikaohjaus  
Ohjaus sovelluksella tai  
äänellä\*  
Lisää ominaisuuksia  
Hue-sillan avulla

8718699688882

## Helppokäyttöinen älyvalaistus

Tuo kotiisi näyttävyyttä pyöreällä LED-pallolampulla, jossa on kierteinen hehkulanka. Vintage-tyylisen mutta silti modernin lampun kanssa voit hyödyntää Hue-siltaa ja Bluetoothia, joten se on ominaisuuksiltaan kuin älylamppu: sitä voi esimerkiksi himmentää ja kirkastaa.

### Rajattomat mahdollisuudet

- Vintage-muotoilu ja modernit ominaisuudet käsi kädessä

### Helppokäyttöinen älyvalaistus

- Ohjaa jopa 10 valoa yhtä aikaa Bluetooth-sovelluksella
- Ohjaa valaistusta äänikomennoilla\*
- Luo juuri oikea tunnelma pehmeällä valoisella valolla
- Vapauta älykkään valaistuksen kaikki ominaisuudet Hue-sillan avulla!

# PHILIPS

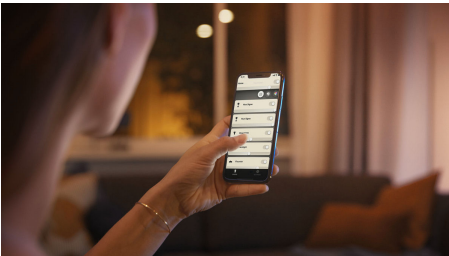
# Kohokohdat

## Vintage-muotoilu ja modernit ominaisuudet käsi kädessä



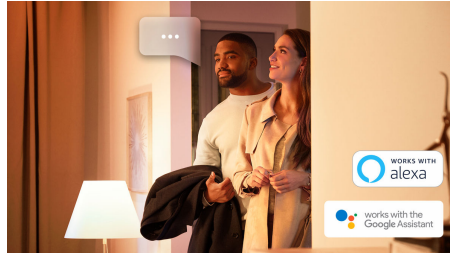
Edison-lamppujen ulkoasun tunnistavat kaikki: hehkuva käämi ja läpinäkyvä pyöreä muoto. Nämä älykkäät retro-tyyliset LED-lamput yhdistävät vintage-muotoilun Philips Hue -älyvalaistukseen.

## Ohjaa jopa 10 valoa yhtä aikaa Bluetooth-sovelluksella



Hue Bluetooth -sovelluksella voit ohjata kaikkia asunnon Hue-älyvalaisimia yhdestä huoneesta. Voit lisätä jopa 10 älyvaloa ja ohjata niitä näppärästi mobiililaitteen painikkeella.

## Ohjaa valaistusta äänikomennoilla\*



Ohjaa valoja handsfree-ohjauksella ja käytä äänikomentoja. Kätevillä äänikomennoilla voit ohjata useita huoneessa olevia valoja tai vain yhtä lamppua. \*Toimii Alexan kanssa yhteensopivalla Echo-laitteella. Saatavilla pian myös Google Home- ja Google Nest -laitteisiin.

## Luo juuri oikea tunnelma pehmeällä valoisella valolla



Hue-lamput ja valaisimet tuovat kotiin pehmeän valkoisen valon. Näitä älykkäitä valoja voi säätää kirkkaasta himmeään yövaloon kulloisenkin tarpeen mukaan juuri sinulle sopivalle tasolle.

## Vapauta älykkään valaistuksen kaikki ominaisuudet Hue-sillan avulla!



Lisäämällä Hue-sillan (myydään erikseen) saat kaikki Philips Hue -ominaisuudet käyttöösi. Hue-siltaan voi lisätä jopa 50 älykkästä valoa, joita voit ohjata kotona. Voit käyttää kodin valaistuksen automatisoinnin apuna esimerkiksi ajastimia ja rutiiniaikatauluja ja säätää valoja heräämis- ja nukkumaanmenoaikataulujen mukaan. Voit säätää valoja myös kodin ulkopuolelta ja lisätä erilaisia työkaluja, kuten liiketunnistimia ja älykkäitä kytkimiä.

# Tekniset tiedot

## Ympäristöystävällisyys

- Käytönaikainen ilmankosteus: 5 % < H << 95 % (ei tiivistymistä)
- Käyttölämpötila: -10–45 °C

## Takuu

- 2 vuotta: Kyllä

## Polttimo

- Väriämpötila: 2100K
- Halkaisija: 95 mm
- Energiatohokkuusmerkintä: A+
- Lampunkanta: E27
- Muotoilu: G93
- Korkeus: 150 mm
- Tulojännite: 220V-240V
- Valovirta: Lämmin valkoinen valo, Himmennettävissä vain älylaitteen avulla, >80 CRI
- Käyttöteho enintään: 7 W
- Sytytysten määrä: 50 000
- Eliniän mitoitusarvo: 15 000 tuntia
- Ohjelmiston päivitys: Kyllä
- Käynnistäminen: Heti täysi valoteho
- Tehon vastaavuus: 40 W

## Pakkauksen sisältö

- Hue-lamput: 1

## Tuki

- Philips Hue -sovellus: IOS 11 and later, Android 7.0 and later
- Ääniväestäjät: Amazon Alexa, Google Assistant, Apple HomeKit (Via Hue Bridge), Microsoft Cortana (Via Hue Bridge)

## Pakkauksen mitat ja paino

- SAP EAN/UPC – kappale: 8718699688882
- EAN/UPC – laatikko: 8718699688899
- SAP-bruttopaino EAN (kpl): 0,136 kg
- Nettopaino (kpl): 0,057 kg
- SAP-korkeus (kpl): 20,100 cm
- SAP-pituus (kpl): 9,000 cm
- SAP-leveys (kpl): 14,000 cm



Julkaisupäivä: 2019-08-05  
Versio: 0.147

© 2019 Signify Holding. Kaikki oikeudet pidätetään. Signify ei väitä tai takaa, että tässä esitetyt tiedot olisivat tarkkoja tai täydellisiä, eikä se ole vastuussa niiden perusteella tehdyistä toimista. Tämän julkaisun tietoja ei ole tarkoitettu kaupalliseksi tarjoukseksi, eivätkä ne ole osa tarjousta tai sopimusta, ellei Signifyn kanssa ole sovittu muuta. Philips ja Philips-kilpitunnus ovat Koninklijke Philips N.V:n rekisteröityjä tavaramerkkejä.

[www.lighting.philips.com](http://www.lighting.philips.com)