

Sirdar Baby Bamboo DK



Tytön keltainen jakku



Langanmenekki: Sirdar Snuggly Baby Bamboo Dk (80 bambu, 20 villa, 50 g = 95 m, 22 s ja 28 krs = 10 cm, puikot nro 4)

Puikot: Nro 3-3,5 ja 4 tai käsialan mukaan

Tiheys: 22 s ja 28 krs sileää neuletta paksummilla puikoilla = 10 cm

Mallineuleet: *Ainaoikeinneule:* neulo kaikki krs:t oikein. *Sileä neule:* neulo oikealla oikein ja nurjalla nurin.

Palmikkoraidat: neulo ruutupiirrosten I ja II sekä ohjeen mukaan. Toista 1.-8. krs:ia

Muut tarvikkeet: 1 nappi

Koko	0/6	6/12 kk	1/2	2/3	4/5	6/7	v
Valmiin neuleen mitat							
Vartalonymp.	44	50	52	58	64	70	cm
kokopituus	24	27	31	35	36	39	cm
hihan sisäpit.	2	2	2	3	3	3	cm
Langan menekki							
keltaista (175)	100	100	150	150	200	200	g

Takakappale

Luo ohuemmille puikoille 50-56-60-66-72-78 s ja neulo ainaoikeaa 4 krs. Vaihda työhön paksummat puikot ja aloita sileä neule. Kun kappaleen korkeus on 10-12-15-18-19-21 cm, päätä molemmissa reunoissa kädentietä varten 1x3-4-4-4-4-4 s. Kavenna sitten molemmissa reunoissa raglaa varten joka krs 0-0-0-4-4-6x1 s ja joka 2. krs 13-14-15-14-15-16x1 s. Kun raglan korkeus on 9-10-11-12-12-13 cm, päätä loput eli takakappaleen päntien 18-20-22-2-26-26 s kerralla.

Vasen etukappale

Luo ohuemmille puikoille 30-33-35-38-41-44 s ja neulo oikeasta reunasta lähtien 22-25-27-30-33-36 s:lla ainaoikeaa sekä tee viimeisillä 8 s:lla palmikkoraitaa ruutupiirroksen I mukaan. Kun olet neulonut näin 4 krs:n ajan, vaihda työhön paksummat puikot, aloita ainaoikein -neulesilmukoilla sileä neule ja jatka etureunassa palmikkkoa. Kun kappaleen korkeus on 9-11-14-17-18-20 cm, ja olet viimeksi tehnyt palmikkoraidan 4. krs:n, aloita päntien kavennukset. 1.krs: neulo sivusta lähtien 22-25-27-30-33-36 o, 1 n, 2 n yhteen, siirrä 2 s apupuikolle työn eteen, neulo 2 o yhteen, nosta apupuikon s:t oikean käden puikolle kuten neuloisit ne oikein yhteen, neulo 1 n ja vedä nostetut s:t neulotun yli. 2.krs: päätä 1 s, neulo 2 o yhteen, vedä 1. s toisen s:n yli ja pois puikolta, neulo 1 n, vedä edellinen s jälkimmäisen yli, laita merkkilanka äskeisen s:n ympäri ja neulo krs loppuun nurin =22-25-27-30-33-36 s. Päätä seuraavan eli oikean puolen krs:n alussa kädentietä varten 1x3-4-4-4-4-4 s ja tee sitten samassa reunassa raglankavennukset kuten takana. HUOM: Kavenna samalla päntien reunassa joka 4. krs 0-2-3-2-7-6x1 s ja joka 6. krs 4-3-3-4-1-2x1 s. Päätä loput 2 s kerralla.

Oikea etukappale

Neulo vasemman etukappaleen peilikuvaksi. Tee etureunan palmikkoraita piirroksen II mukaan. Kun kappaleen korkeus on 9-11-14-17-18-20 cm, ja olet viimeksi tehnyt palmikkoraidan 4. krs:n, aloita päntien kavennukset. 1.krs: siirrä etureunasta 3 s apupuikolle työn taakse, neulo 2 o yhteen, tee apupuikolla ylivetokavennus (=nosta 1 s neulomatta, neulo 2 s oikein yhteen ja vedä nostettu s kavennuksen yli), neulo 2 n yhteen, 1 n ja neulo krs loppuun oikein. 2.krs: neulo nurin kunnes puikolla on jäljellä 4 s, neulo 2 oikein yhteen, 2 n. 3.krs: päätä 3 s, laita viimeisen s:n ympäri merkkilanka ja neulo krs loppuun =22-25-27-30-33-36 s. Tee sitten kädentiekavennus,

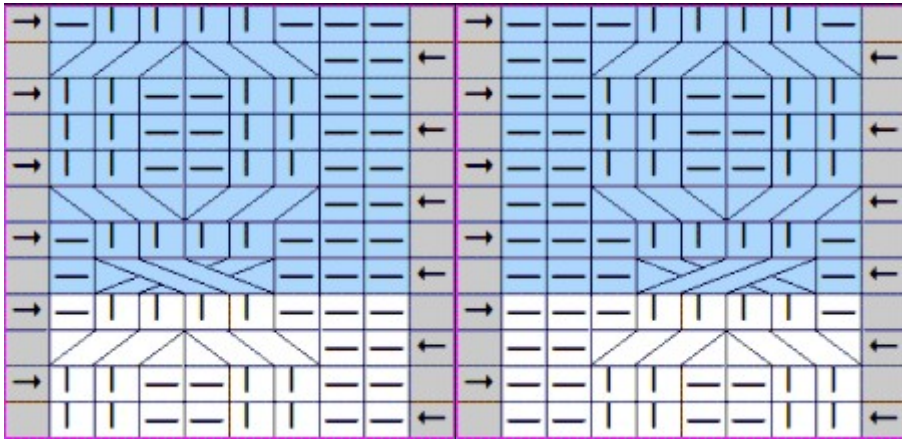
raglankavennukset ja pääntien kavennukset kuten vasemmassa etukappaleessa, mutta peilikuvina.


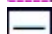
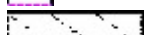
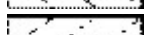
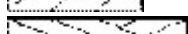
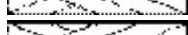
Hihat

Luo ohuemmille puikoille 39-45-49-49-53-57 s ja neulo ainaoikeaa 4 krs. Vaihda työhön paksummat puikot ja aloita sileä neule. Kun hihan pituus on 2-2-2-3-3-3 cm, päätä molemmissa reunoissa kädentietä varten 1x3-4-4-4-4-4 s. Kavenna sitten molemmissa reunoissa ensin joka 4. krs 2-1-1-2-1-1x1 s ja sitten joka 2. krs 9-12-13-12-15-17x1 s. Kun raglan korkeus on 9-10-11-12-12-13 cm, päätä loput 11-11-13-13-13-13 s kerralla.

Viimeistely

Levitä kappaleet alustalle mittoihinsa, kostuta sumuttamalla nurjalta puolelta ja anna kuivua. Ompele raglansaumat. Poimi langan avulla ohuemmille puikoille oikean etukappaleen pääntien reunasta, merkkilangan kohdasta lähtien 23-25-26-28-29-32 s, hihan yläreunasta 11-11-13-13-13-13 s, takakappaleen pääntien reunasta 18-20-22-22-26-26 s, toisen hihan yläreunasta 11-11-13-13-13-13 s, sekä vielä vasemman etukappaleen pääntien reunasta, merkkilankaan saakka 23-25-26-28-29-32 s. Neulo näillä s:illa ainaoikeaa 4 krs, päätä s:t. Kiinnitä reunuksen päät etureunojen palmikkoneuleiden yläreunaan. Ompele sitten sivu- ja hihasaumat. Ompele oikean etukappaleen pääntien alareunaan napituslenkki ja kiinnitä lopuksi toisen etukappaleen pääntien alareunaan nappi.



-  = oikea s, neulo s nurjalla nurin
-  = nurja s, neulo s nurjalla oikein
-  = siirrä 2 s apupuikolle työn eteen, neulo 1 s nurin ja apupuikon s:t oikein
-  = siirrä 1 s apupuikolle työn taakse, neulo 2 s oikein ja apupuikon s nurin
-  = siirrä 2 s apupuikolle työn eteen, neulo 2 s oikein ja apupuikon s:t oikein
-  = siirrä 2 s apupuikolle työn taakse, neulo 2 s oikein ja apupuikon s:t oikein

Mallin valmistus ja kopiointi kaupallisiin tarkoituksiin kielletty.

Tekstiiliteollisuus Oy | Tel. +358 (0)19 529 2100 | tt@tekstiiliteollisuus.fi | www.tekstiiliteollisuus.fi