

Tahiti
Sininen pitsihuivi 176 x 70cm

Lanka: Schachenmayr Tahiti -lanka (99% puuvilla, 1% polyesteri).

Prym puikot: Pyöröpuikko nro 3,5 tai käsialan mukaan.

Prym virkkuukoukku: Nro 2,5 tai käsialan mukaan.

Tiheys: 24 s ja 34 krs pitsineuletta = 10 cm.

Mallineuleet: *Reunasilmukat:* nosta aina krs:n alussa 1. s neulomatta siten, että lanka jää työn taakse ja neulo krs:n viimeinen s oikein.

Ainaoikeinneule: neulo kaikki krs:t oikein. *Pitsineuleet:* neulo ruutupiirrosten A ja B mukaan. Piirroksissa on vain työn oikean puolen krs:t, neulo nurjalla reuna-siden sisäpuolella ainaoikein -neuleiset s:t oikein ja muut s:t nurin. Aloita aina piirrokset niiden oikeasta reunasta, toista 12 (13) s:n mallikertaa tarpeen mukaan ja neulo piirrosten vasempaan reunaan. A-piirroksen aikana molempien reunakolmioiden reunoihin tulee 3. krs:lta lähtien 2 uutta s:aa joka 2. krs. Tee piirroksista ensin 1.-40. krs:t, tee sitten 17.-40. krs:ten mukaan lisäyksiä kolmioiden molemmissa reunoissa ja neulo lisätyt s:t pitsikuvioita ja sileää neuletta. Toista 17.-40. krs:ia yhteensä 6 kertaa ja tee vielä 41.-42. krs:t. Tee viimeksi B-piirroksen mukaan reunapitsi eli neulo 1.-70. krs:t kerran. B-piirroksen alareunaan on piirretty A-pitsin 39. ja 41. krs:t, älä tee niitä uudelleen.

Langan menekki SMC Tahiti –lankaa sinistä (07631) 200g

Aloita huivin yläreunasta Virkkaa 5 kjs ja poimi sitten ketjun toisesta reunasta pyöröpuikolle 5 s. Neulo näillä s:illa reuna-siden sisäpuolella ainaoikeaa 90 krs. Poimi sitten kaitaleen vasemmasta reunasta langan avulla 45 s. Pura aloitusketju ja poimi kaitaleen toisesta päästä 5 s. Neulo näillä 55 s:lla 1 krs nurin. Aloita sitten pitsineule piirroksen A mukaan, toista keskellä työtä 12 s:n mallikertaa 3 kertaa. Kun olet toistanut piirroksen 17.-40. krs:ia 6 kertaa ja neulonut vielä piirroksen 41.-42. krs:t, on työssä 375 s. Aloita sitten B-piirroksen mukaan reunapitsi, 12 s:n mallikerta toistuu nyt 30 kertaa. Kun olet tehnyt piirroksen 70. krs:n, älä pääätä s:ita. Virkkaa 3 kertaa 3 s yhteen ks:lla ja 1 kerran 4 s yhteen ks:lla vuorotellen sekä tee väliin aina 5 kjs. Virkkaa sitten näihin silmukoihin *2 kjs, tee nirkko (=3 kjs ja sitten 1 ks näistä ensimmäiseen s:aan), 2 kjs ja 1 ks edellisen krs:n kjs-ketjuun*, toista *-*, tee lopuksi 2 kjs, nirkko ja 1 ks. Katkaise ja pääätä lanka.

Viimeistely Levitä huivi alustalle mittoihinsa, kostuta sumuttamalla nurjalta puolelta ja anna kuivua.

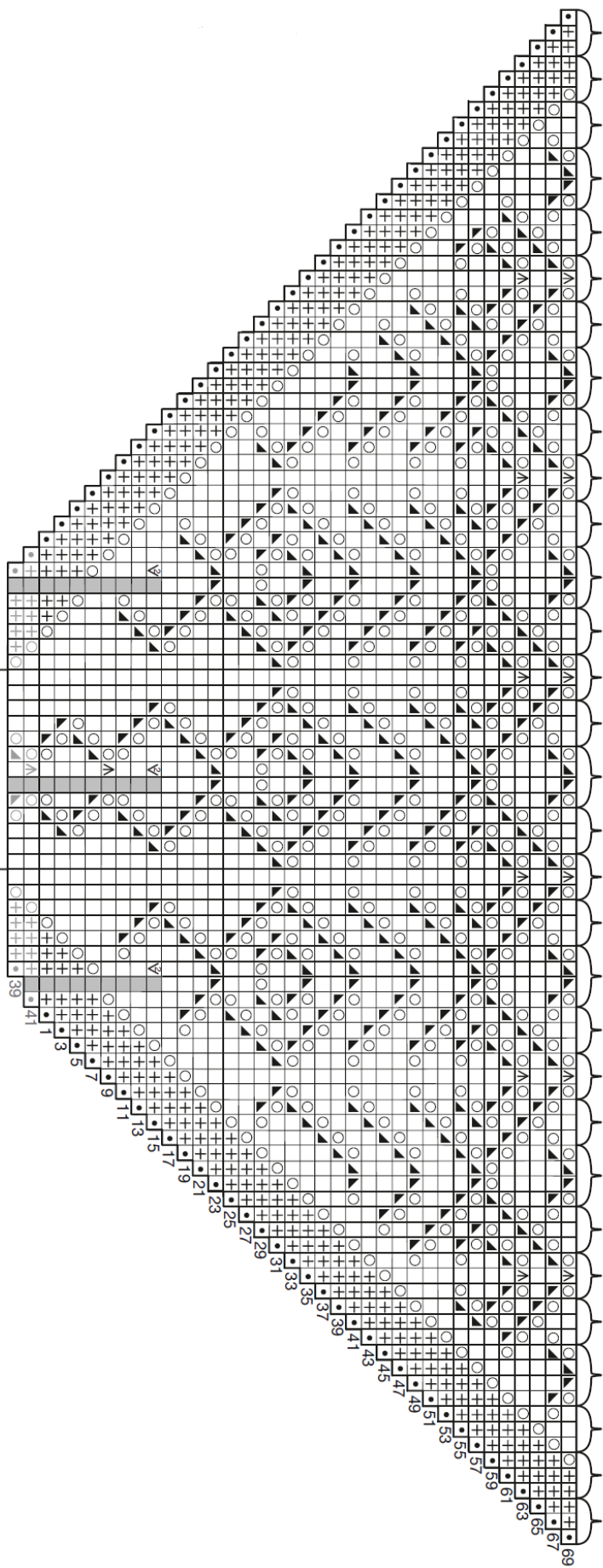
- ◻ = reunasilmukka
 - ◻ = oikea s
 - ⊕ = ainaoikein -neuleinen s
 - ⊙ = ota langankierto puikolle
 - ▣ = neulo 2 s oikein yhteen
 - ▣ = nosta 1 s neulomatta, neulo 1 s oikein ja vedä nostettu s neulotun yli
 - ▣ = nosta 2 s neulomatta, neulo 1 s oikein ja vedä nostetut s:t neulotun yli
 - ▣ = lisäys: Neulo 1 s etu- ja takareunastaan oikein
 - = harmaa ruutu ei merkitse mitään, hyppää vain sen yli tekemättä neuleessa mitään
- ⌒ : = virkkaa 3 s yhteen yhdellä kiinteällä silmukalla
⌒ : = virkkaa 4 s yhteen yhdellä kiinteällä silmukalla



Copyright: Mez GmbH

Ruutupiirros B

12-13 s:n mallikerta toistuu



Ruutupiirros A

12 s:n mallikerta toistuu

