

Regia Premium Silk
Palmikkosukat
Koko: 38/39

Schachenmayr
SINCE 1822
REGIA PREMIUM

Lanka: Regia Premium Silk (100 g =400 m) -lankaa 100 g pastelli turkoosia (00060).

Prym sukkapuikot: 2-3 käsialan mukaan.

Neuletiheys: 32 s ja 48 krs palmikkoneuletta = 10 cm.

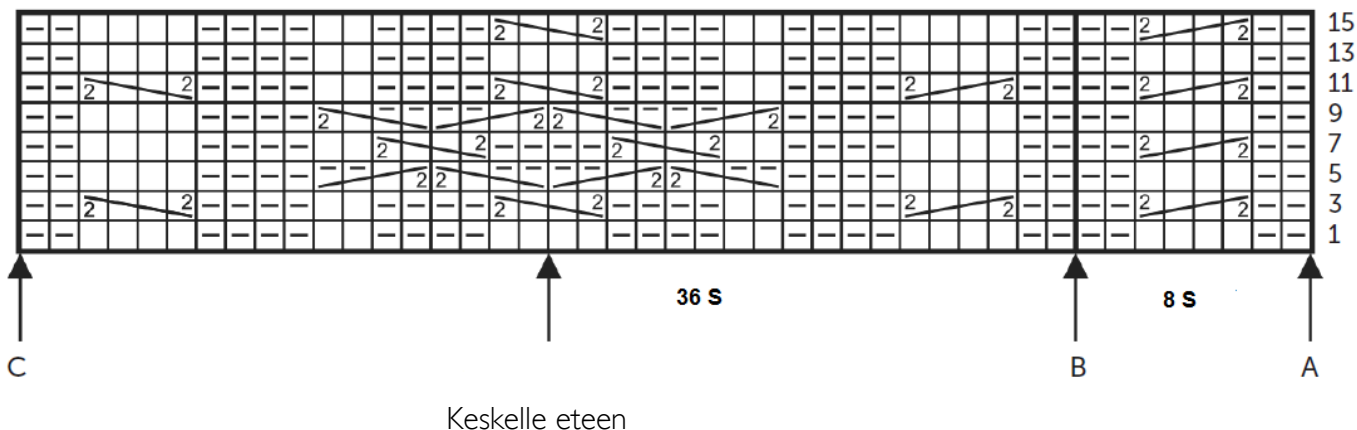
Italialainen aloitus: Luo ensin apulangalla puolet aloituksen s-luvusta. Aloita sitten neulominen itse työn langalla, apulanka vedetään lopuksi pois. **1.krs:** *1 s o, ota 1k puikolle*, toista *-* koko krs:n ajan. **2.krs:** *nosta 1 s nurin neulomatta, lanka työn takana, neulo 1k nurin*, toista *-*. **3.krs:** *1 s o, nostaa 1 s nurin neulomatta*, toista *-*. **4.krs:** *nosta 1 s nurin neulomatta, lanka työn takana, neulo 1 s nurin*, toista *-*. **5.krs:** *1 s o, nostaa seuraava s apupuikolle työn taakse, neulo 1 s o, neulo apupuikon s n, neulo 1 s n*, toista *-*. Neulo jatkossa 2 o, 2 n -joustinneuletta tässä järjestyksessä ja ota lopuksi apulanka pois. **Sileä neule:** Neulo suljettuna neuleena kaikki krs:t oikein.

Palmikkoneule: Neulo ruutupiirroksen mukaan siten, että toistat väliä A-B 2 kertaa, neulo väli B-C kerran ja toista vielä väliä A-B 2 kertaa. Piirroksessa on vain parittomat krs:t, neulo parillisilla krs:illa oikeat s:t oikein ja nurjat nurin. Toista 1.-16. krs:ia.



Neulo näin: Luo 30 s ja luo italialaisella aloituksella työhön yhteensä 60 s ja jaa s:t 4:lle puikolle. Neulo sitten 2 o, 2 n -joustinneuletta 3 cm ja sen jälkeen 1 krs oikein, lisää samalla 8 s tasavälein =68 s. Aloita sitten palmikkoneule. Kun varren pituus on 18 cm, aloita **kantalappu** niin, että neulot IV puikolle myös 1 puikon s:t ja kavennat samalla 4 s tasavälein =30 s. Jätä II ja III puikon silmukat odottamaan. Käännä työ. **1.krs:** (np) nostaa 1 s n neulomatta, neulo muut s:t nurin. Käännä työ. **2.krs:** *nosta 1 s o neulomatta (lanka jää työn taakse), neulo 1 s o*, toista *-* puikko loppuun. Toista 1.-2. krs:ia, kunnes kantalapun korkeus on 28 krs, lapun molemmissa reunoissa on 14 pitkä s:aa. Jaa sitten kantalapun s:t 3 puikolle, 10 s kullekin. Jatka vahvistettua neuletta ja neulo työn oikealla puolella reunimmaisen puikon s:t sekä keskimmaiselta puikolta 9 s. Nosta 1 s neulomatta, neulo 1 s o (reunapuikolta), vedä nostettu s neulotun yli (= ylivetokavennus). Käännä työ, nostaa 1 s nurin neulomatta, neulo 8 s n, 2 s n yhteen (= keskimmäisen puikon viimeinen s + reunimmaisen puikon ensimmäinen s). Jatka neulomista edelliseen tapaan ja neulo aina keskimmäisen puikon viimeinen s yhteen reunapuikon ensimmäisen s:n kanssa. Kun kaikki reunapuikkojen s:t on kavennettu, jaa kantapohjan s:t kahdelle puikolle, 5 s molemmille. Vasemmanpuoleinen puikko = 1 puikko, oikeanpuoleinen puikko on IV puikko. Poimi sitten kantalapun vasemmasta reunasta omalle puikolleen 14 s + 1 s puikkojen välistä. Neulo nostetut s:t kiertäen oikein 1 puikolle. Neulo II ja III puikon s:illa palmikkoneuletta. Poimi IV puikolle kantalapun oikeasta reunasta 14 s + 1 s puikkojen välistä. Neulo IV puikon s:t kiertäen oikein. I ja IV puikolla on nyt 20 s molemmilla. Jatka suljettuna neuleena muuten sileää neuletta, mutta neulo päällisen 34 s:lla palmikkoa. Tee samalla kiilakavennukset seuraavasti: Neulo 1 puikon lopussa 2 s o yhteen, 1 s o ja neulo IV puikon alussa 1 o ja tee ylivetokavennus. Neulo 2 välikerrosta ilman kavennuksia ja toista kavennuksia joka 3. krs kunnes työssä on jäljellä 64 s. Jatka mallineuleita kunnes jalkaosan pituus kantapää mukaan lukien on 20 cm. Aloita kaikilla s:illa sileä neule ja kavenna sen 1. krs:illa päällisen kohdalla 4 s tasavälein =60 s.

Tee sitten **kärkikavennukset:** Neulo I ja III puikon lopussa 2 s o yhteen ja 1 s o sekä neulo II ja IV puikon alussa 1 s o ja tee ylivetokavennus. Toista tällaiset kavennukset vielä 3 krs:n kuluttua kerran, sitten 2 kertaa joka 3. krs, 3 kertaa joka 2. krs ja tee niitä sen jälkeen joka krs kunnes työssä on jäljellä 8 s. Katkaise lanka, pujota se 2-kertaisena loppujen s:iden läpi ja päättää hyvin. Tee toinen sukka samoin.



□ = oikea s

▬ = nurja s

 = siirrä 2 s apupuikolle työn eteen, neulo 2 s oikein ja apupuikon s:t oikein

 = siirrä 2 s apupuikolle työn taakse, neulo 2 s oikein ja apupuikon s:t oikein

 = siirrä 2 s apupuikolle työn eteen, neulo 2 s nurin ja apupuikon s:t oikein

 = siirrä 2 s apupuikolle työn taakse, neulo 2 s oikein ja apupuikon s:t nurin

Copyright: MEZ GmbH



Pym Consumer Finland Oy

Huhtimontie 6B

04200 KERAVA puh 09-274871

CONSUMER
FINLAND

www.pym.fi