

Regia Premium Silk
Helmineule-palmikkosukat



Koko: 38/39

Langanmenekki: Regia Premium Silk (100 g =400 m) -lankaa 100 g aprikoosinväristä (00032).

Prym sukkapuikot: 2,5-3 käsialan mukaan.

Neuletiheys: 30 s ja 42 krs sileää neuletta = 10 cm.

Joustinneule: Neulo ruutupiirroksen 1 mukaan, toista 1.-2. krs:ia.

Palmikkoneule: Neulo ruutupiirroksen 2 mukaan, toista 1.-6. krs:ia.

Sileä neule: Neulo suljettuna neuleena kaikki krs:t oikein.

Neulo näin: Luo 63 s ja jaa s:t niin, että 1 puikolle tulee 21 s ja muille puikoille 14 s kullekin. Neulo sitten suljettuna neuleena joustinneuletta 16 krs ruutupiirroksen 1 mukaan. Aloita sen jälkeen palmikkoneule piirroksen 2 mukaan. Kun olet toistanut palmikkoneuleen 1.-6. krs:ia 12 kertaa, aloita kantapää.

Kantapää: Jatka IV puikon 14 s:lla ja I puikon ensimmäisillä 17 s:lla (=31 s) reuna-siden sisäpuolella tasona mallineuletta muuten, mutta neulo 4 s:n palmikkoraidoissa pelkkää sileää neuletta. Neulo reuna-s:t joka krs oikein. Jätä muut s:t odottamaan. Kun olet neulonut 28 krs, tee **kantapään kulma**.

Neulo työn oikealla puolella 1 puikolla 7. ja 8. s ylivetäen oikein yhteen (=nosta 1 s neulomatta, neulo 1 s ja vedä nostettu s neulotun yli), käännä työ. Neulo 9 s n, 2 s n yhteen, käännä työ. *Neulo 9 s o, tee ylivetokavennus, käännä työ, neulo 9 s n, 2 s n yhteen, käännä työ*, toista *.* kunnes työssä on jäljellä 11 s.

Neulo oikealla puolella 11 s, poimi kantatilkun reunasta 14 s ja sen kulmakohdasta 1 s, neulo päällisosan 32 s:lla palmikkoneuletta, poimi kulmakohdasta 1 s ja poimi tilkun toisesta reunasta 14 s =73 s. Jaa s:t siten, että I ja IV puikoilla on yhteensä 41 s, muilla 16 s molemmilla. Jatka päällisen 32 s:lla palmikkoneuletta ja muilla s:illa sileää neuletta suljettuna neuleena. Tee samalla **kiilakavennukset**.

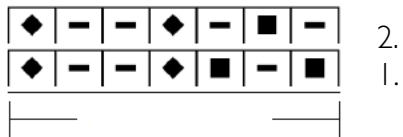
Eli neulo I puikon lopussa 2 s o yhteen, 1 s o ja neulo IV puikon alussa 1 s o, tee ylivetokavennus. Toista tällaiset kavennukset joka 2. krs vielä 4 kertaa =63 s.

Neulo suoraa osaa kunnes jalkaosan pituus on 20 cm. Jaa sitten s:t näin: I ja II puikoille 15 s, III puikolle 18 s ja IV puikolle 15 s. Neulo sitten I puikon s:t, II puikolta 6 s, 2 s o yhteen, jatka seuraavilla 11 s:lla mallineuletta, neulo 3 s o, tee ylivetokavennus, neulo 5 s o, tee ylivetokavennus, neulo 2 s o ja IV puikon 15 s o =60 s. Jatka päällisessä 11 s:lla mallineuletta ja neulo muilla s:illa sileää. Kun olet neulonut näin 2 krs, aloita **kärkikavennukset**.

Neulo I ja III puikkojen lopussa 2 s oikein yhteen ja 1 o sekä neulo II ja IV puikon alussa 1 s o ja 2 s ylivetäen yhteen. Toista tällaiset kavennukset vielä kerran 3 krs:n kuluttua, sitten 2 kertaa joka 3. krs ja 4 kertaa joka 2. krs. Kavenna sen jälkeen joka krs kunnes työssä on jäljellä 16 s. Aseta 8 + 8 s päällekkäin ja ompele s:t silmukoimalla yhteen. Päätä lanka huolella. Tee toinen sukka samoin.

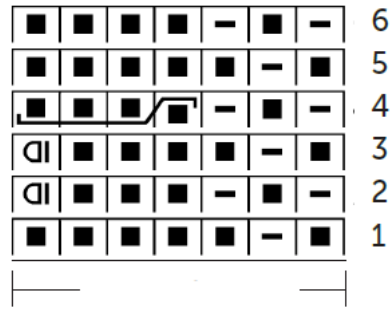


Piirros 1


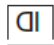





7 s:n mallikerta toistuu

Piirros 2



7 s:n mallikerta toistuu

-  = oikea s
-  = nosta l s nurin neulomatta, lanka työn takana

-  = neulo l s takareunastaan oikein
-  = nurja s
-  = siirrä 3 s apupuikolle työn eteen, neulo l s oikein ja apupuikon s:t oikein

Copyright: MEZ GmbH



Prym Consumer Finland Oy
 Huhtimontie 6B
 04200 KERAVALA puh 09-274871
www.prym.fi