

## teetee Salla



Tuotekoodi: TUN124

## Pitsinilkkurit

**Malli:** TUN124 Tekstiiliteollisuus Oy/ Niina Kaakkurivaara

**Lanka:** teetee Tundra (70% alpukka, 30% polyamidi, 50 g = 100m) tai teetee Salla (80% villa, 20% polyamidi, 50g = 100m)

**Menekki:** 100 g vaalea roosa (Tundra 7905/ Salla 19)

**Puikot:** sukka puikot 3-3,5 mm tai käsialan mukaan

**Mallineuleet:** joustinneule 2n, 3o, sileäneule suljettuna: neulo oikein, pitsineule: neulo ruutupiirroksen mukaan.

**Tiheys:** 23 s sileää neuletta / n. 4 mallikertaa pitsineuletta = 10 cm

**Koko:** 38/39 – 42/43

**Silmukkamäärä:** 24/45 – 26/55

**Kantapään s:t:** 24 – 28 s

**Kantapään reunasta**

**poimittavat s:t:** 13 – 15 s

**Jalkapohjan pituus ennen**

**kärkikavennuksia:** 20 – 22 cm

**Koko jalkapohjan pituus:** 25 – 28 cm

**Vinkki:** Pitsineuleesta tulee helposti hieman löysää joten valitse sukkia varten 0,5 mm pienemmät puikot kuin normaalisti.

## Varsi

Luo löysästi 45 (55) s ja jaa s:t puikoille 11+11+11+12 (13+14+14+14) ja neulo 2n, 3o – joustinneuletta 2 cm. Jätä 1. ja 2. puikon s:t odottamaan ja neulo kantalappu 3. ja 4. puikon 23 (28) s:lla.

## Kantalappu

Neulo 3. ja 4. puikon s:lla kantapää vahvistettuna (voit ottaa kaikki s:t yhdelle puikolle). Käännä työ ja aloita vahvistettu neulos nurjalta: \*Nosta 1 s neulomatta, neulo 1 n, \* toista \*\_\* krs loppuun, neulo pienimmässä koossa viimeinen s etu- ja takareunasta nurin (=liäsys). Neulo jatkossa kaikissa koissa viimeinen s aina nurin. Oikean puolen kerros: Nosta 1. s neulomatta, neulo loput s:t oikein. Neulo kantapähän yhtä monta kerrosta, kuin kantapäässä on silmukoita.

## Kantapohja

Jaa sitten seuraavalla oikean puolen krs:lla kantapään s:t kolmeen osaan suurin piirtein tasan siten, että vasemman puoleisen reunan s luku on parillinen (8s-10s) ja oikeanpuoleisen reunan s-luku (7s-9s) on 1 s vähemmän kuin vasemmanpuoleisella. Keskellä on 9 silmukkaa. Jatka vahvistettua neuletta mutta kavenna seuraavasti: Neulo 16-18 s oikein, nosta 1 s neulomatta, neulo seuraava s oikein ja vedä nostettu s neulotun yli (=ylivetokavennus). Käännä työ, nosta 1. s neulomatta, ja neulo vahvistettua neuletta, kunnes keskimmaisesta ryhmästä on jäljellä 1 s ja neulo se seuraavan s:n kanssa nurin yhteen. Käännä työ ja jatka kavennuksia kunnes reunojen kaikki s:t on kavennettu pois (keskellä on 9 s jäljellä).

## Kiilaosa

Poimi sitten kantalapun molemmista reunoista ½:n kantapään silmukoita vastaava määrä + 1 s 1. ja 4. puikon sekä 2. ja 3. puikon välistä. Neulo poimitut s:t kierteen oikein. Aloita 1. ja 2. puikon silmukoilla pitsineule ruutupiirroksen mukaan. Tarkista että joustimen 2 n raidat jatkuvat samoissa kohdissa kuin pitsineuleen 2 n raidat. Huomaa että pitsineuleen malikerran s-luku vaihtelee 5-7 s välillä. Jatka pohjapuolella 3. ja 4. puikon s:lla sileää neuletta. Kavenna kuitenkin kiilaa varten seuraavalla krs:lla 4. puikon lopussa neulomalla 2 s o yhteen ja tee 3. puikon alussa ylivetokavennus. Neulo kavennusten väliin aina yksi kerros enemmän välikerroksia. Toista kavennuksia, kunnes työssä on taas sama silmukkaluku, kuin ennen kantapäättä. Jatka sitten ilman kavennuksia kunnes sukka ylettää pikkubarpaan kärkeen tai

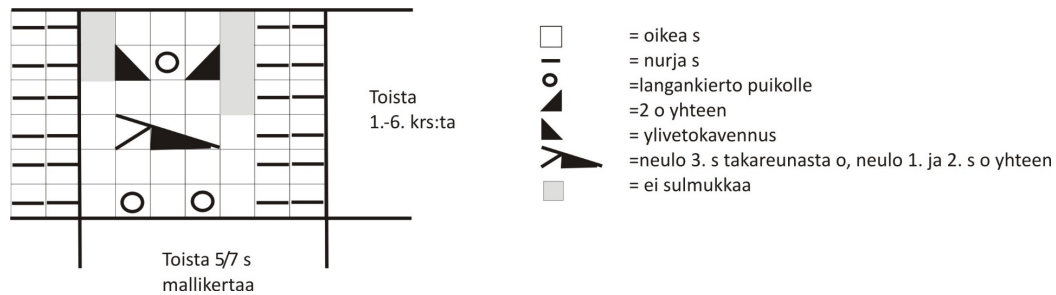
neulo cm:t taulukon mukaan. Neulo viimeisenä ruutupiirroksen krs 5. tai 6.

### Kärkikavennukset

Neulo 1. ja 3. puikon alussa 2 o, tee ylivetokavennus ja neulo loput s:t o. Neulo 2. ja 4. puikon s:t oikein kunnes jäljellä on 4 s, neulo 2 s o yhteen, 2 o. Neulo 3 välikerrosta, kavennuskerros, 2 välikerrosta, kavennuskerros, 1 välikerros, kavennuskerros ja jatka sitten kavennuksia joka krs kunnes puikoilla on jäljellä 12 s. Katkaise lanka, pujota se loppujen s:den läpi, kiristä ja päättele hyvin neulan avulla.

Neulo toinen sukka peilikuvaksi.

Kastele sukat kauttaaltaan kädenlämpoisellä vedellä, aseta alustalle mittoihinsa ja anna kuivua. Säilytä vyötteen pesu. ja hoito-ohje.



**Mallin valmistus ja kopiointi kaupallisiin tarkoituksiin kielletty.**

Tekstiiliteollisuus Oy | Tel. +358 (0)19 529 2100 | [tt@tekstiiliteollisuus.fi](mailto:tt@tekstiiliteollisuus.fi) | [www.teeteeshop.fi](http://www.teeteeshop.fi)