

teetee Rainbow Kevät



Tuotekoodi: RAI011

Kaarroketoppi

Malli: RAI011 Tekstiiliteollisuus Oy/ Piia Maria Pekkanen

Koko: XS/S-M-L/XL, vartalon ympärys 88-98-108 cm, takapituus 57-60-63 cm.

Langanmenekki: teetee Rainbow Kevät,

valkoharmaa (121) 300-300-300 g (150 g/600 m, 50% puuvilla, 50% akryyli).

Puikot: pitkä pyöröpuikko nro 4 tai käsialan mukaan ja lyhyt pyöröpuikko nro 3,5.

Tiheys: 21-22 s ja 32 krs = 10 x 10 cm sileää oikeaa suuremmilla puikoilla.

Mallineule: sileä oikea: Neulo oikealla oikein ja nurjalla nurin, pitsineule: Neulo ruutupiirroksen mukaan.

Kaarroke:

Aloita neulominen kerän ulkoreunasta, langan vaaleimmasta päästä. Luo 120-130-140 s. Neulo suljettuna neuleena 2 krs sileää oikeaa. Neulo pitsikuvio ruutupiirroksen mukaan. Merkitse kerroksen vaihtumiskohta silmukkamerkillä. Huomaa, että kerroksilla 28, 38 ja 40 siirtyy 1 s kerroksen lopusta kerroksen alkuun.

=240-260-280 s. Neulo vielä 4-6-8 krs sileää oikeaa.

Miehesta:

Siirrä kädenteitä varten krs:n alusta 50-51-52 s apulangalle odottamaan. Neulo etukappaleen 70-78-86 s.

Siirrä toista kädentietä varten 50-52-54 s apulangalle odottamaan.

Neulo etukappaleen 70-78-86 s:lla tasona sileää oikeaa ja lisää samalla kappaleen molemmin puolin 1 s joka 2. krs aina 2 s:n sisäpuolelta. Tee lisäykset langankierroin ja neulo seuraavilla krs:lla lk:t kiertyen.

Toista lisäykset yhteensä 7-9-11 kertaa. =84-96-108 s.

Katkaise lanka. Neulo takakappaleen 70-78-86 s ja siirrä vielä krs:n lopusta 0-1-2 s ensimmäisen kädentien apulangalle. Neulo takakappale kuten etukappale.

Luo takakappaleen jatkoksi 10-11-12 s, neulo etukappaleen s:t, luo etukappaleen jatkoksi 10-9-8 s. =188-210-234 s.

Neulo sileää oikeaa, kunnes kappaleen korkeus on 55-58-61 cm, neulo 1 krs nurin ja vielä 6 krs oikein.

Päätä s:t oikein neuloen. Huom! Kun lanka loppuu, jatka neulomista uuden kerän sisältä, tummimmasta päästä.

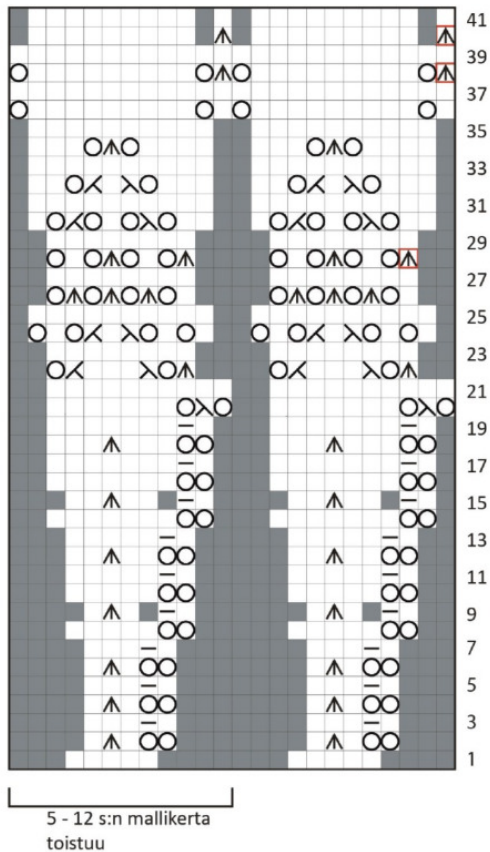
Viimeistely:

Ompele helman käänne. Käännä toppi nurinpäin. Ota lanka uuden kerän vaaleimmasta päästä ja poimi pienemmillä puikoilla oikein neuloen s:t pääntien reunasta. Neulo 6 krs oikein, 1 krs nurin, 6 krs oikein ja päästä sitten s:t löyhästi oikein neuloen. Käännä toppi oikein päin. Taita pääntien reunus kaksin kerroin nurjat puolet vastakkain ja ompele avoin reuna oikealle puolelle pääntien reunaan. Ompele pääteltyjen silmukoiden pohjat poimittujen s:n pohjiin siten, että reunan silmukat jäävät kokonaisiksi.

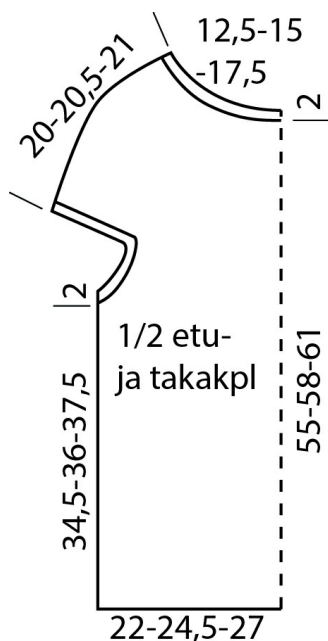
Keri kerän ulkoreunasta lankaa siihen kohtaan, että lanka on saman väristä kuin kädentien apulangalla odottavien s:n kohdalla. Käännä toppi nurin päin. Siirrä kädentien s:t apulangalta pienemmille puikoille ja poimi niiden jatkoksi oikein neuloen s:t kädentien reunasta, aina 1 s joka 2. krs:n välistä ja alareunassa 1 s jokaisen s:n kohdalta. Neulo ja ompele kädentien reunus kuten pääntien reunus. Tee toinen kädentien reunus samoin. Huom! Jos haluat kädentien reunusta väljemmän, tee näin: Pidä toppi oikein päin. Poimi s:t suuremmille puikoille. Neulo 6 krs oikein, 1 krs nurin, 6 krs oikein, älä pääätä s:ta. Ompele sitten avoimet silmukat nurjalla kädentien reunaan.

Aseta toppi tasolle mittoihinsa, kostuta sumuttamalla ja anna kuivua. Höyrytä tarvittaessa reunuksia varovasti miedolla lämmöllä.

Ruutupiirros



- yksi oikea s, neulo oikealla oikein ja nurjalla nurin
- yksi nurja s, neulo oikealla nurin ja nurjalla oikein
- ∧ 2 o yht, neulo 2 s oikein yhteen
- ∨ ylivetokavennus, nosta 1 s neulomatta, 1 o, vedä nostettu s neulotun s:n yli
- lk, langankierto
- ∞ 2 langankiertoa peräkkäin, neulo seuraavalla krs:lla syntyneeseen pitkään lankalenkkiin 1 o, 1 n
- ▲ nosta 1 s neulomatta, 2 o yht, vedä nostettu s neulottujen s:n yli
- ▣ neulo kerroksen vaihtumiskohtassa näin: jätä krs:n viimeinen s neulomatta (joka on lk), 2 o yht, vedä nostettu s neulottujen s:n yli, kerroksen vaihtumiskohta on nyt tässä.
- ei silmukkaa



Mallin valmistus ja kopiointi kaupallisiin tarkoituksiin kielletty.

Tekstiiliteollisuus Oy | Tel. +358 (0)19 529 2100 | tt@tekstiiliteollisuus.fi | www.teeteeshop.fi

