

## teetee Rainbow Colibri



Tuotekoodi: RAI012

## Laatikkopusero

**Malli:** RAI012 Tekstiiliteollisuus Oy/Piia Maria Pekkanen

**Koko:** S-M-L-XL,

vartalon ympäryys 88-96-104-112 cm,

takapituus 62-64-66-68 cm,

hihan sisäpituus 47-47-48-48 cm.

**Langanmenekki:** teetee Rainbow Colibri, punasävyinen (116)

300-300-450-450 g (150 g/600 m, 50% puuvilla, 50% akryyli).

**Puikot:** pitkä pyöröpuikko nro 4 tai käsialan mukaan ja lyhyt pyöröpuikko nro 3,5.

**Tiheys:** 22 s ja 32 krs = 10 x 10 cm sileää oikeaa suuremmilla puikoilla.

**Mallineule:** sileä oikea: Neulo oikealla oikein ja nurjalla nurin, raitaneule: Neulo ruutupiirroksen mukaan.

**Ohjeesta:** Etu- ja takakappaleen neulominen aloitetaan kappaleen keskeltä. Keskelle eteen ja keskelle taakse tulee sauma. Nuoli kaavassa osoittaa aloituskerroksen suunnan.

## Etukappale

Luo 176 s kerän vaaleasta päästä alkaen. Neulo 1 krs nurin. Seuraava krs on oikein puolen krs. Neulo 85 o, lk, 2 o, lk, 2 o, lk, 2 o lk, 85 o. Neulo 1 krs nurin. Neulo lk:t aina kiertäen nurin. Neulo seuraavalla kerroksella 86 o, lk, 2 o, lk, 4 o, lk, 2 o, lk, 86 o. Neulo 1 krs nurin. Neulo 87 o, lk, 2 o, lk, 6 o, lk, 87 o. Neulo 1 krs nurin.

Jatka näin neuloen ja toista lisäykset samoissa 4 kohdassa 2 s:n molemmin puolin joka 2. krs koko kappaleen ajan. Neulo sileää oikeaa 5 cm, neulo sitten raitaneuleen mallikerta 1 kerran ja vielä sileää oikeaa 3 cm. Toista raitaneuleen mallikerta 1 kerran ja neulo sileää oikeaa 1 cm. Toista raitaneuleen mallikerta 1 kerran ja neulo sileää oikeaa 3 cm. Toista vielä raitaneuleen mallikerta 1 kerran ja neulo sitten kappale loppuun sileää oikeaa.

Kun olet neulonut 10-10,5-11-11,5 cm, aloita lisäykset pääntien reunaa varten. Lisää kappaleen molemmin puolin 2 s:n päässä reunoista 1 s joka 2. krs yhteensä 3 kertaa. Tee lisäykset langankierroilla ja neulo seuraavilla krs:lla lk:t kiertäen.

Kun olet neulonut 15 cm, aloita kavennukset olan viistotusta varten. Kavenna kappaleen molemmin puolin 2 s:n päässä reunoista 1 s joka 6. krs. Tee kavennukset työn oikeassa reunassa neulomalla 2 o yht ja kappaleen vasemmassa reunassa neulomalla ylivetokavennus. Jatka kavennuksia, kunnes olet neulonut 21-23-25-27 cm. Kappaleen leveys helmassa on nyt 42-46-50-54 cm.

Päätä kädentietä varten kappaleen alusta 42-44-46-48 s. Neulo kunnes kerroksella on jäljellä 42-44-46-48 s, päätä nämä loput silmukat. Jatka vielä sivujen ja helman s:lla 4 kerrosta. Ja kavenna samalla kappaleen molemmin puolin 1 s joka 2. krs yhteensä 2 kertaa. Kappaleen leveys helmassa on nyt 44-48-52-56 cm. Päätä loput silmukat oikein neuloen.

## Takappale

Aloita neulominen uudella kerällä. Luo 180 s kerän vaaleasta päästä alkaen. Raidoita takakappale samoin kuin etukappale. Neulo 1 krs nurin. Seuraava krs on oikein puolen krs. Neulo 87 o, lk, 2 o, lk, 2 o, lk, 2 o lk, 87 o. Neulo 1 krs nurin. Neulo lk:t aina kiertäen nurin. Neulo 88 o, lk, 2 o, lk, 4 o, lk, 2 o, lk, 88 o. Neulo 1 krs nurin. Neulo 89 o, lk, 2 o, lk, 6 o, lk, 89 o. Neulo 1 krs nurin. Jatka näin neuloen ja toista lisäykset samoissa 4 kohdassa 2 s:n molemmin puolin joka 2. krs koko kappaleen ajan.

Kun olet neulonut 11-11,5-12-12,5 cm (tai olet samalla kerroksella kuin etukappaleessa tehtiin 3. lisäys), aloita lisäykset pääntien reunaa varten. Lisää kappaleen molemmin puolin 2 s:n päässä reunoista 1 s. Tee lisäykset langankierroilla ja neulo seuraavilla krs:lla lk:t kiertäen.

Kun olet neulonut 15 cm, aloita kavennukset olan viistotusta varten. Kavenna kappaleen molemmin puolin 2 s:n päässä reunoista 1 s joka 6. krs. Tee kavennukset työn oikeassa reunassa neulomalla 2 o yht ja kappaleen vasemmassa reunassa neulomalla ylivetokavennus. Jatka kavennuksia, kunnes olet neulonut 21-23-25-27 cm. Kappaleen leveys helmassa on nyt 42-46-50-54 cm.

Päätä kädentietä varten kappaleen alusta 42-44-46-48 s. Neulo kunnes kerroksella on jäljellä 42-44-46-48 s,

päätä nämä loput silmukat. Jatka vielä sivujen ja helman s:lla 4 kerrosta. Ja kavenna samalla kappaleen molemmin puolin 1 s joka 2. krs yhteensä 2 kertaa. Kappaleen leveys helmassa on nyt 44-48-52-56 cm. Päätä loput silmukat oikein neuloen.

### Hiha

Luo 88-92-96-100 s etukappaleen kerästä siitä kohtaa, mihin kerä etukappaleen jälkeen jäi. Neulo 2 krs sileää oikeaa ja aloita sitten lyhennetyt kerrokset. Neulo oikean puolen kerroksen alusta 60 s, käännä työ. Nosta 1. s kaksoissilmukaksi ja neulo 31 s nurin. Käännä työ. \*Nosta 1. s kaksoissilmukaksi ja neulo edelliseen kaksoissilmukkaan asti. Neulo kaksoissilmukka yhtenä silmukkana ja neulo sen jälkeen vielä 4 s oikein. Käännä työ. Nosta 1. s kaksoissilmukaksi ja neulo nurin edelliseen kaksoissilmukkaan asti. Neulo kaksoissilmukka nurin yhtenä silmukkana ja neulo sen jälkeen vielä 4 s nurin. Käännä työ. Toista \*-\* vielä 2 kertaa. Jatka sitten sileää oikeaa kaikilla s:lla.

Kun olet neulonut 2 cm, aloita sivujen kavennukset. Kavenna kappaleen molemmin puolin 2 s:n päässä reunoista 1 s ensin joka 4. krs yhteensä 3 kertaa ja sitten joka 8. krs yhteensä 17 kertaa tai kunnes hihan sisäpituus on 47-47-48-48 cm. =48-52-56-60 s. Tee kavennukset työn oikeassa reunassa neulomalla 2 o yht ja kappaleen vasemmassa reunassa neulomalla ylivetokavennus. Päätä s:t oikein neuloen.

Huom! Kokoihin L ja XL ei riitä 2 kerää lankaa. Neulo kahta hihaa yhtä aikaa. Jatka hihoja kolmannelta kerästä siten, että aloitat neulomisen uuden kerän keskeltä, langan tummimmasta päästä. Neulo puoleen väliin ensimmäistä sävyä ja vaihda sitten toiseen hihaan. Neulo näin jokaista sävyä molempiin hihoihin yhtä monta kerrosta.

### Viimeistely:

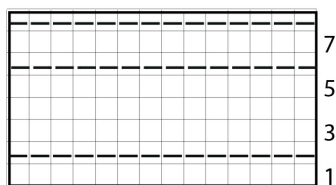
Ompele KE- ja KT-saumat ylikuottelemalla. Ompele muut saumat vuoropistoin. Ompele olkasaumat.

Ompele hihat kädenteille. Ompele hihojen alasaumat ja sivusaumat.

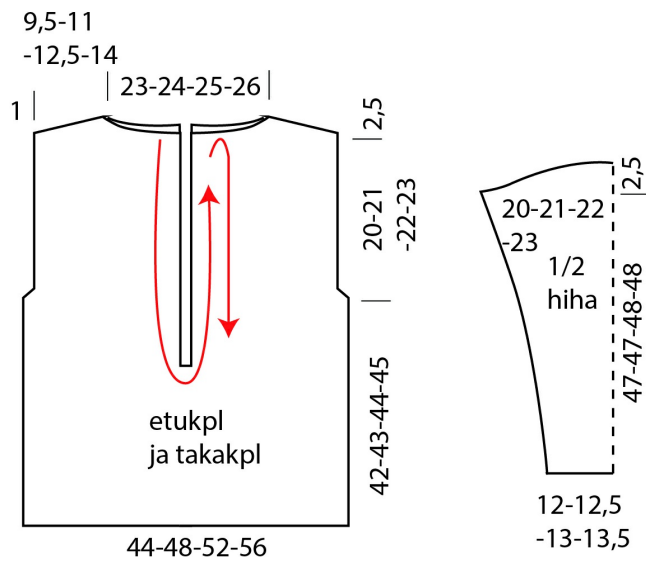
Poimi pyöröpuikolle oikein neuloen s:t pääntien reunasta. Ota nyt lanka kerän keskeltä, sen tummimmasta päästä. Poimi aina 1 s joka 2. krs:n välistä. Neulo suljettuna neuleena 5 krs ainoikeinneuletta ja päätä s:t nurjan krs:n aikana nurin neuloen.

Aseta neule tasolle mittoihinsa ja kostuta sumuttamalla. Höyrytä kevyesti.

### Ruutupiirros



- yksi oikea s, neulo oikealla oikein ja nurjalla nurin
- yksi nurja s, neulo oikealla nurin ja nurjalla oikein



**Mallin valmistus ja kopiointi kaupallisiin tarkoituksiin kielletty.**

Tekstiiliteollisuus Oy | Tel. +358 (0)19 529 2100 | [tt@tekstiiliteollisuus.fi](mailto:tt@tekstiiliteollisuus.fi) | [www.teeteeshop.fi](http://www.teeteeshop.fi)