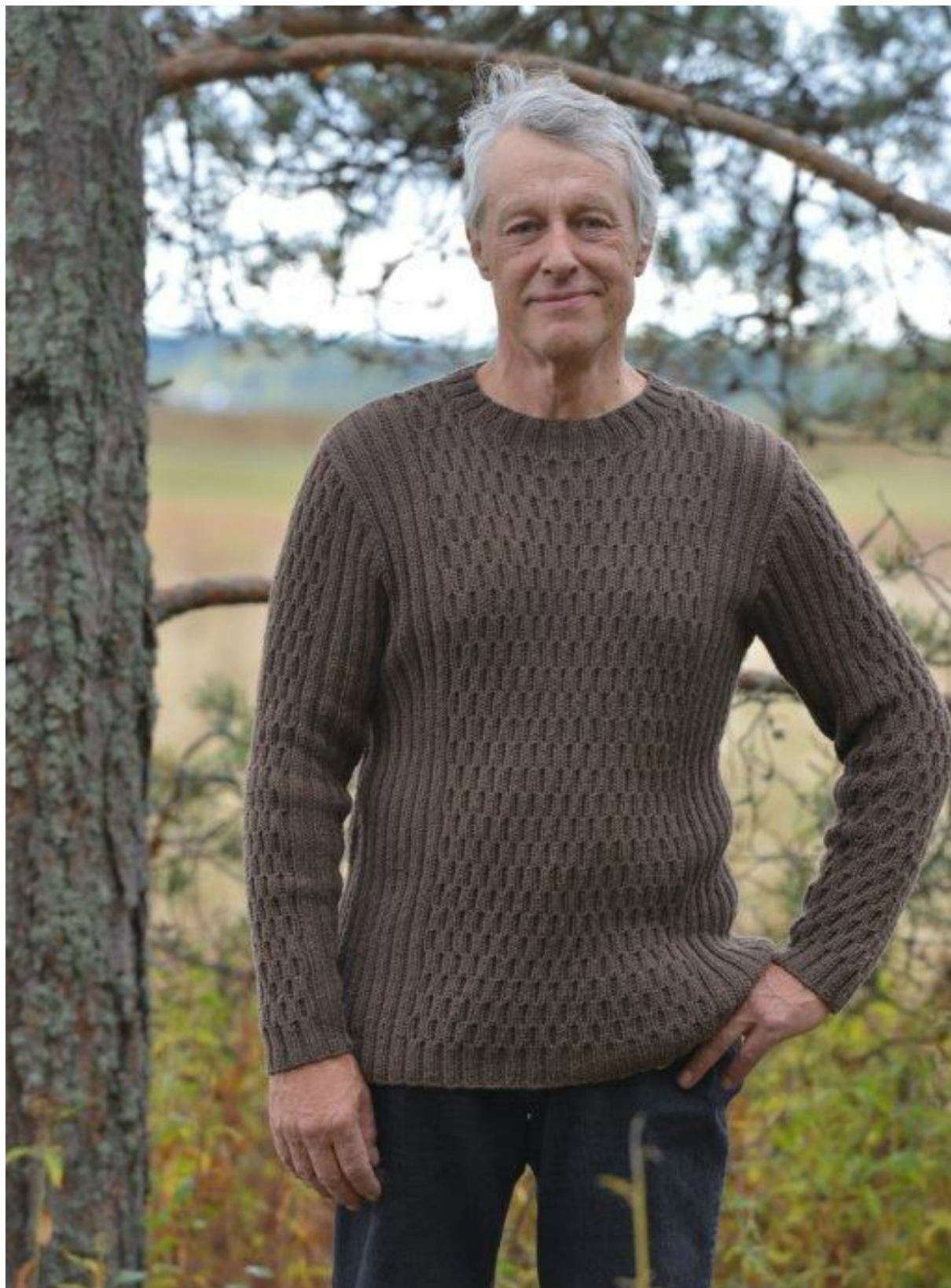


## teetee Sara



teetee®

Tuotekoodi: SAR108

## Nalle pusero

**Malli:** Outi Markkanen

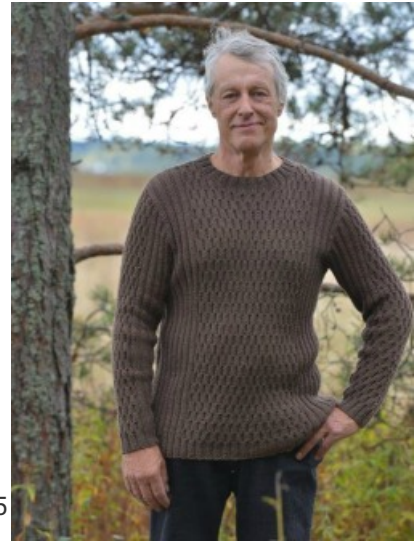
**Koko:** S-M-L-XL, rinnan ympäryys 104-112-120-128 cm, pituus 68-70-72-74 cm, hihan sisäpituus 48-48-49-50 cm

**Langanmenekki:** teetee Sara, vaaleanruskea (04), 700-700-750-800 g, (50 g / 85 m, 100 % merinovilla)

**Puikot:** nro 4 ja 5 tai käsialan mukaan, nro 4 sukka puikot tai lyhyet pyöröpuikot pääntien reunuksen neulomiseen

**Tiheys:** 22 s mallineuletta hieman venytettynä puikoilla nro 5 = 10 cm

**Mallineuleet:** 2 o, 2 n -joustinta, mallineule ruutupiirroksen mukaan



### Takakappale

Luo nro 4 puikoille 114-122-130-138 s ja neulo \*2 o, 2 n\*, toista \*-\*, neulo 2 viimeistä s o. Neulo joustinta 5 cm. Vaihda työhön puikot nro 5 ja neulo 26-30-34-38 s jatkaen joustinta, neulo 62 s mallineuletta ruutupiirroksen mukaan toistaen kerroksia 1-12, neulo loppuilla 26-30-34-38 s joustinta.

Kun kappaleen korkeus on 43-44-45-46 cm aloita kädentien kavennukset.

Kavenna aina puikon alussa kappaleen molemmin puolin:

Koko S, 1 x 4 s, 1 x 3 s, 2 x 2 s, 4 x 1 s joka 2. krs. =84 s

Koko M, 1 x 4 s, 1 x 3 s, 2 x 2 s, 4 x 1 s joka 2. krs. =92 s

Koko L, 1 x 4 s, 1 x 3 s, 3 x 2 s, 4 x 1 s joka 2. krs. =96 s

Koko XL, 1 x 4 s, 1 x 3 s, 3 x 2 s, 4 x 1 s joka 2. krs. =104 s

Kun kädentien korkeus on 22-23-24-25 cm ota keskimmäiset 26-30-30-34 s apulangalle ja neulo kumpikin olka erikseen. Päättele oikealla puolella puikon alusta, olan viistotusta varten, 3 x 8 s – 2 x 9s, 1 x 8 s - 1 x 10 s, 2 x 9 s - 3 x 10 s joka 2.krs. Päättele samanaikaisesti pääntien kulmassa 1 x 3 s, 1 x 2 s joka 2. krs. Neulo toinen olka samoin.

### Etukappale

Neulo kuten takakappale kunnes kädentien korkeus on 15-16-17-17 cm. Ota keskimmäiset 14-18-18-22 s apulangalle ja neulo kumpikin puoli erikseen. Päättele vielä pääntien kulmassa 2 x 3 s, 1 x 2s, 3 x 1 s joka 2.krs. Kun kädentien korkeus on 22-23-24-25 cm, neulo olan viistous kuten takakappaleella. Neulo toinen olka samoin.

### Hihat

Luo nro 4 puikoille 50-50-50-58 s ja neulo \*2 o, 2 n\*, toista \*-\*, neulo 2 viimeistä s o. Neulo joustinta 5 cm. Vaihda työhön puikot nro 5 ja neulo 10-10-10-14 s jatkaen joustinta, neulo 30 s mallineuletta ruutupiirroksen mukaan toistaen kerroksia 1-12, neulo loppuilla 10-10-10-14 s joustinta. Lisää 1 s heti 1. krs:lla kappaleen molemmin puolin 2 s:n sisäpuolella. Neulo lisätyillä silmukoilla joustinta, toista lisäykset vielä:

Koko S, 20 x 1 s aina 2 cm välein = 92 s.

Koko M, 5 x 1 s aina 1,5 cm välein, 17 x 1 s aina 2 cm välein. = 96 s.

Koko L, 11 x 1 s aina 1,5 cm välein, 13 x 1 s aina 2 cm välein. = 100 s.

Koko XL, 4 x 1 s aina 1,5 cm välein, 19 x 1 s aina 2 cm välein. = 106 s.

Kun kappaleen korkeus on 48-49-49-50 cm, aloita pyöriö. Päättele kappaleen molemmin puolin, aina puikon alussa:

Koko S, 1 x 4 s, 1 x 3 s, 14 x 2 s, 1 x 3 s joka toinen krs.

Koko M, 1 x 4 s, 2 x 3 s, 13 x 2 s, 1 x 3 s joka toinen krs.

Koko L, 1 x 5 s, 3 x 3 s, 12 x 2 s, 1 x 3 s joka toinen krs.

Koko XL, 1 x 5 s, 3 x 3 s, 13 x 2 s, 1 x 3 s joka toinen krs.

Päättele loput 16-18-18-20 s kerralla. Neulo toinen hiha samoin.

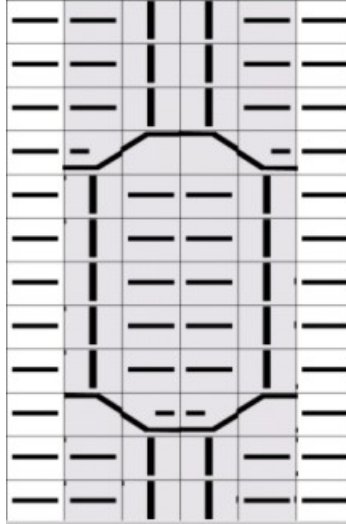
## Pääntien reunus

Ompele olat. Poimi langalla etupääntien reunasta 20 s, neulo apulangan 14-18-18-22 s, poimi toisesta reunasta 20 s, poimi takapääntien reunasta 6 s, neulo apulangan 26-30-30-34 s, poimi toisesta reunasta 6 s. =92-100-100-108 s

Neulo 2 o, 2 n -joustinta 5 cm. Päättele s:t neulomalla o s:t oikein ja n s:t nurin.


## Viimeistely

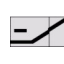
Ompele sivusaumat ja hihojen sisäsaumat. Ompele hihat miehustaan. Päättele langat. Aseta neule tasolle mittoihinsa, kostuta ja anna kuivua.



Neulo 1s nurin, toista mallikertaa 4 silmukalla, neulo lopuksi 1n

 oikea silmukka

 nurja silmukka

 neulo vasemman puikon 2.s(oikea s) työn edestä o, neulo puikon 1. s nurin, päästä s:t pois puikolta

 neulo vasemman puikon 2.s(nurja s) työn takaa n, neulo puikon 1. s oikein, päästä s:t pois puikolta

**Mallin valmistus ja kopiointi kaupallisiin tarkoituksiin kielletty.**

Tekstiiliteollisuus Oy Rihkamakatu 2 | Tel. +358 (0)19 529 2100 | [tt@tekstiiliteollisuus.fi](mailto:tt@tekstiiliteollisuus.fi) |

[www.teeteeshop.fi](http://www.teeteeshop.fi)