

teetee Pallas



## Heppatyön neule

**Malli:** Tekstiiliteollisuus Oy/ Niina kaakkurivaara

**Koko:** 128/134–140/146-152/158–164/170 cm, vartalonympäryys 80–86-92-98cm, kokopituus 62–67-72-75cm, hihan sisäpituus 39–41-43-45cm

**Lanka:** teetee Pallas, punainen (01) 350g, ruskea (04) 50g, harmaa (05) 50g, musta (06) 50g ja hieman sinistä ja valkoista

**Puikot:** nro 3 ja 3,5 tai käsialan mukaan

**Tiheys:** 23 s ja 31–32 krs sileää neuletta = 10cm



Kuvio neulotaan intarsianeuleena: Neulo ruutupiirroksen ja ohjeen mukaan sileää neuletta. Jokaista värialueita varten tarvittavat pienet kerät kyseisen värin lankaa. Yksittäiset pisteet voi kirjoittaa jälkikäteen silmukoita jäljitellen. Kierrä värialueiden rajalla langat keskenään niin neuleeseen ei synny reikiä.

### Takakappale

Luo päävärillä 104–110-116-122 s ohuemmille puikoille ja neulo 3o, 3n joustinneuletta 9-9-10-10cm. Kavenna viimeisellä kerroksella tasaisesti silmukkaluvuksi 94–100-106-112 s. Vaihda työhön paksummat puikot ja neulo sileää neuletta. Kun kpl:een korkeus on 43–47-51-53cm, päättää molemmista reunoista puikon alussa 1x4 s kädenteitä varten. Kavenna vielä kpl:een molemmissa reunoissa joka 2.krs 3x2 - 3x2 - 4 x2 - 4x2 s = 74–80-82-88 s. Kun kädentien korkeus on 17–18-19-20cm, jätä keskimmäiset 26–30-30-32 s pääntietä varten odottamaan ja neulo ensin toinen puoli. Päättää vielä pääntien reunassa joka 2.krs 1x2 s, 1x1 s. Kun kädentien korkeus on 19–20-2-22cm, päättää loput olan 21–22-23-25 s kerralla. Neulo pääntien toinen puoli vastaavasti.

### Etukappale

Neulo kuten takakappale kunnes kpl:een korkeus on 12–16-20-22cm. Aloita sitten hevuskuvio ruutupiirroksen mukaan. Laske kuvion alkamiskohta kuvion keskikohdasta.

Kun kpl:een korkeus on 43–47-51-53cm, päättää molemmista reunoista 1x4 s kädenteitä varten. Kavenna vielä kpl:een molemmissa reunoissa joka 2.krs 3x2 - 3x2 - 4 x2 - 4x2 s = 74–80-82-88 s.

Kun kädentien korkeus on 11-12-12-13cm, jätä keskimmäiset 16-20-20-22 s pääntietä varten odottamaan ja neulo ensin toinen puoli. Kavenna vielä pääntien reunassa joka 2.krs 1x3, 1x2, 3x1 s. Kun kädentien korkeus on 19–20-21-22cm, päättää olan 21–22-23-25 s kerralla. Neulo pääntien toinen puoli vastaavasti.

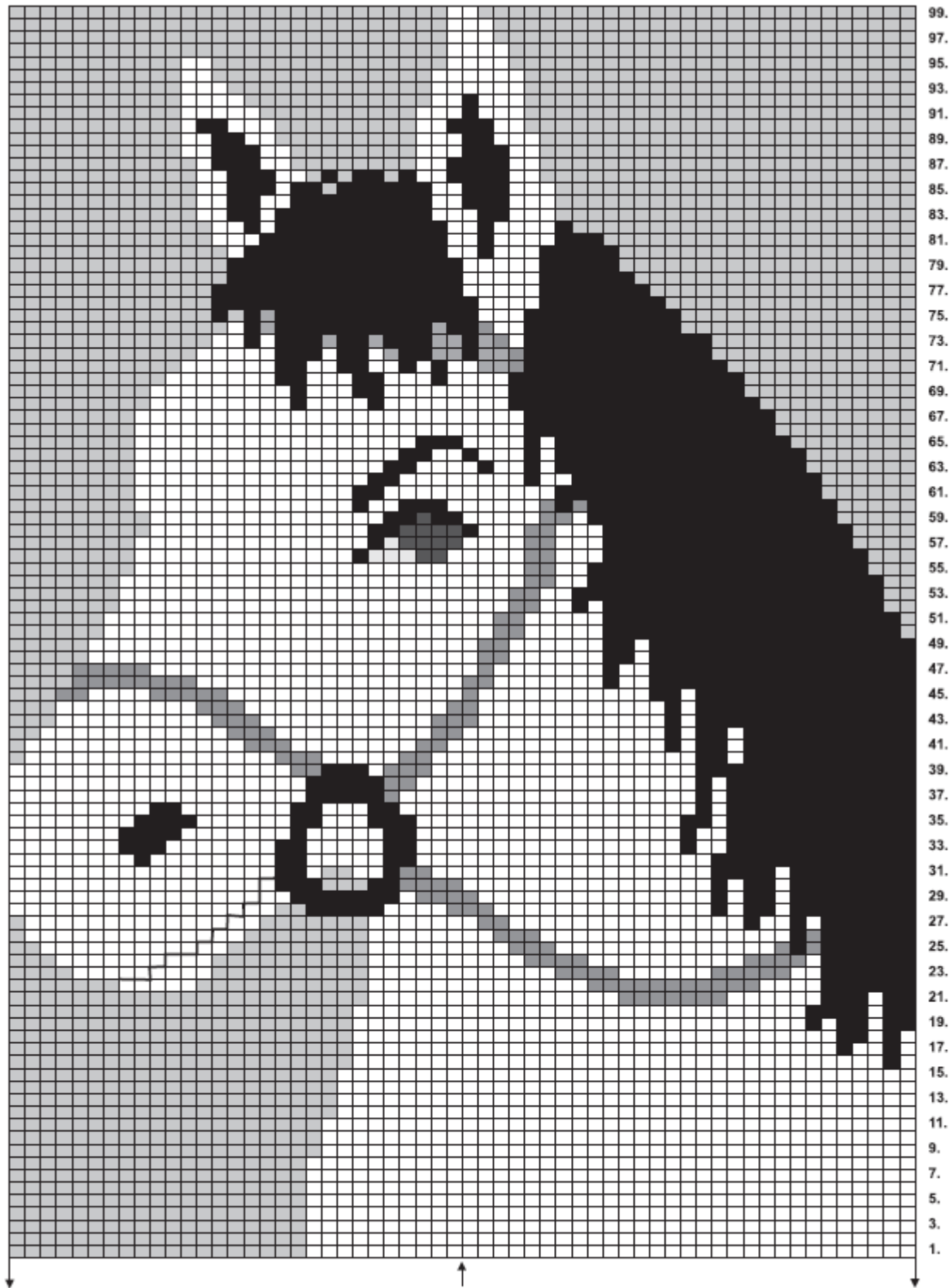
### Hihat

Luo päävärillä 56–56-60-60 s ohuemmille puikoille ja neulo joustinneuletta 9 -9-10 -10cm. Kavenna viimeisellä krs:lla tasaisesti silmukkaluvuksi 50–52-54-56s. Vaihda työhön paksummat puikot ja aloita sileää neule. Lisää kpl:een molemmissa reunoissa 15x1sjoka 5krs, 4x1s joka 4.krs – 16x1s joka 5krs, 4x1s joka 4.krs – 17x1sjoka 5krs, 4x1s joka 4.krs – 18x1sjoka 5krs, 4x1s joka 4.krs. = 88–92-96-100 s.

Kun kpl:een korkeus on 29–41-43-45cm, päättää molemmissa reunoissa aina puikon alussa 2x5,6x4s–4x5,4x4s – 2x4,6x5s – 8x5s joka 2.krs. Päättää loput s:t 20s kerralla. Neulo toinen hiha kuten edellä.

### Viimeistely

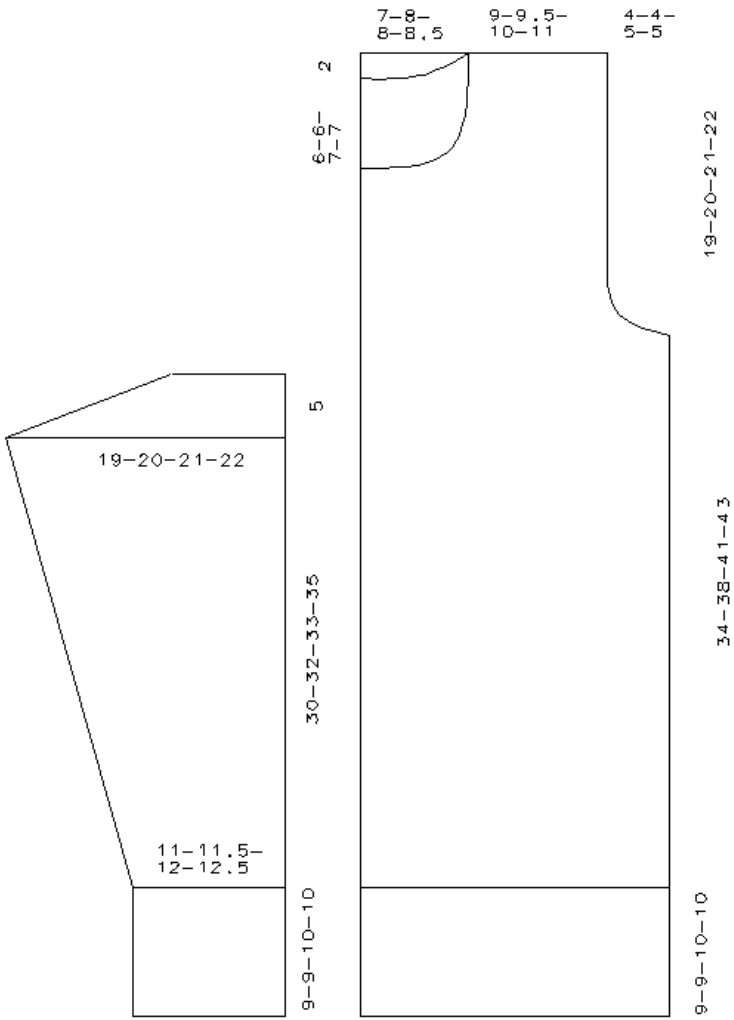
Levitä kpl:et mittoihinsa, kostuta sumuttamalla työn nurjalta puolelta ja anna kuivua. Ompele toinen olkasaumat. Ota etu- ja takakappaleen pääntiellä odottamaan jätetyt s:t ohuemmille puikoille sekä poimi pääntien reunasta yhteensä 98–104-104-110s. Reunimmaisista s:t ovat saumanvaras:t Neulo päävärillä joustinneuletta 4cm ja päättää s:t löyhästi neulomalla oikeat oikein ja nurjat nurin. Ompele hihat miehustaan ja ompele sitten hihojen alasauma ja sivusaumat.



↑  
Keskikohta  
Mallikerta 58 s

■ = punainen 01   □ = ruskea 04   ■ = harmaa 05   ■ = sininen 02   □ = valkoinen 07   ■ = musta 06





**Mallin valmistus ja kopiointi kaupallisiin tarkoituksiin kielletty.**

Tekstiiliteollisuus Oy | Tel. +358 (0)19 529 2100 | [tt@tekstiiliteollisuus.fi](mailto:tt@tekstiiliteollisuus.fi) | [www.tekstiiliteollisuus.fi](http://www.tekstiiliteollisuus.fi)