

# teetee Pallas



## Irina kirjovirkattu puolihame

**Malli:** Anu Paljärvi

**Koko:** 36/38 – 40/42 - 44/46, hameen ympärys lantiolla 98-106-114, ympärys vyötäröllä ennen kuminauhaa 72-80-88 cm, pituus 46-48-50 cm, voit lisätä hameen pituutta neulomalla yksiväristen raitojen kohdalle kerroksia lisää.

**Langanmenekki:** teetee Pallas lila (08) 50-100-100 g, v.punainen (20) 50-50-50 g, t.ruskea (19) 50-100-100 g, beige(11) 50-100-100 g, keltainen (17) 50-100-100 g, punainen (01) 50-100-100-g, pinkki (16) 50-50-50 g, v.sininen (21) 50-50-50 g, l.valk (07) 100-150-150 g (80 % villa, 20% polyamidi, 50g /130 m))

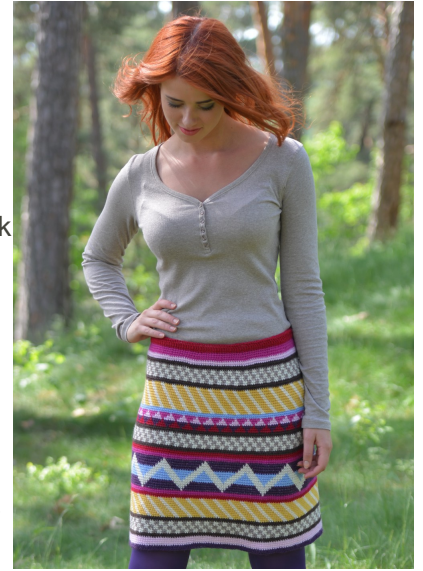
**Virkkuukoukku:** nro 4

**Muuta:** 12 mm leveää kuminauhaa n. vyötärön ympäryksen verran

**Tiheys:** 22 s = 10cm, kiinteitä silmukoita

**Mallineule:** Kiinteitä silmukoita, kirjovirkkausta: Virkkaa kiinteitä silmukoita pyörönä ja kuljeta kuviolangat silmukoiden sisällä, jolloin nurjalle ei synny lankajuoksuja. Värinvaihtokohdassa virkataan edellisen värin viimeinen ks niin että, kun koukulla on 2 lankaa, otetaan uuden värinen lanka koukulle ja vedetään molempien koukulla olevien silmukoiden läpi.

Sulje kerrokset piilosilmukalla ja kerroksen värin vaihtuessa tee piilosilmukka seuraavan krs:n värillä.



### Tee näin

Virkkaa 216-234-252 kjs ja yhdistä renkaaksi piilosilmukalla(ps).

Virkkaa kiinteitä silmukoita(ks) raidoittaen: 2-3-3 krs lilalla, 4 krs punaisella, 2-3-3 krs ruskealla.

Lisää koossa 42/44 viimeisen ruskean krs:n aikana 2 s. (236 s)

Kirjovirkkaa ruutupiirroksen A mukaan.

Virkkaa 2-3-3 krs ruskealla. Kavenna koossa 42/44 viimeisen ruskean krs:n aikana 2 s. (234 s)

Kirjovirkkaa ruutupiirroksen B mukaan.

Virkkaa 2 krs punaisella, 2 krs pinkillä.

Kirjovirkkaa ruutupiirroksen C mukaan.

Virkkaa 2 krs pinkillä, 2 krs punaisella, 2 krs ruskealla. Lisää koossa 42/44 viimeisen ruskean kerroksen aikana 2 s. (236 s)

Kirjovirkkaa ruutupiirroksen A mukaan.

Virkkaa 2-2-3 krs ruskealla. Kavenna koossa 42/44 viimeisen ruskean krs:n aikana 2 s. (234 s)

Kirjovirkkaa ruutupiirroksen D mukaan.

Virkkaa 2 krs sinisellä.

Kirjovirkkaa ruutupiirroksen B mukaan.

Virkkaa 2-2-3 krs ruskealla.

Kavenna viimeisen ruskean kerroksen aikana seuraavasti:

**Koko 36/38** \*16 ks, virkkaa 2 ks yhteen\* toista \* - \* krs loppuun.

**Koko 40/42** \*14 ks, virkkaa 2 ks yhteen\* toista \* - \* vielä 3 x, \*15 ks, virkkaa 2 ks yhteen\* toista \* - \* vielä 9 x.

**Koko 44/46**,10 ks, virkkaa 2 ks yhteen, \*14 ks, virkkaa 2 ks yhteen\* toista \* - \* vielä 14 x.

=204 -220-236 ks

Kirjovirkkaa ruutupiirroksen A mukaan.

Virkkaa 2 krs ruskealla. Kavenna toisen krs aikana seuraavasti:

**Koko 36/38** 11 ks, virkkaa 2 ks yhteen, \*10 ks, virkkaa 2 ks yhteen\* toista \* - \* vielä 16 x.

**Koko 40/42** 14 ks, virkkaa 2 ks yhteen, \*10 ks, virkkaa 2 ks yhteen\* toista \* - \* vielä 16 x.

**Koko 44/46** 13 ks, virkkaa 2 ks yhteen, \*11 ks, virkkaa 2 ks yhteen\* toista \* - \* vielä 16 x.

= 186 -202-218 s

Virkkaa 2 krs punaisella

Virkkaa 4 krs pinkillä seuraavasti:

1.krs Virkkaa 1 krs

2.krs **Koko 36/38** \*10 ks, virkkaa 2 ks yhteen\* toista \* - \* vielä 9 x, \*9 ks, virkkaa 2 ks yhteen\* toista \* - \* vielä 5 x.

**Koko 40/42** \*11 ks, virkkaa 2 ks yhteen\* toista \* - \* vielä 9 x, \*10 ks, virkkaa 2 ks yhteen\* toista \* - \* vielä 5 x.

**Koko 44/46** \*12 ks, virkkaa 2 ks yhteen\* toista \* - \* vielä 9 x, \*11 ks, virkkaa 2 ks yhteen\* toista \* - \* vielä 5 x.

=170-186-202 ks

3.krs Virkkaa 1 krs

4.krs **Koko 36/38** \*15 ks, virkkaa 2 ks yhteen\* toista \* - \* krs loppuun.

**Koko 40/42** \*17 ks, virkkaa 2 ks yhteen\* toista \* - \* vielä 5 x, \*16 ks, virkkaa 2 ks yhteen\* toista \* - \* vielä 3 x.

**Koko 44/46** \*19 ks, virkkaa 2 ks yhteen\* toista \* - \* vielä 1 x, \*18 ks, virkkaa 2 ks yhteen\* toista \* - \* vielä 7 x.

= 160-176-192 s

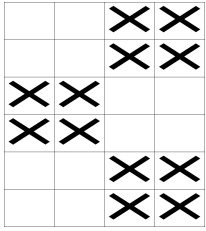


## Vyötärökaitale

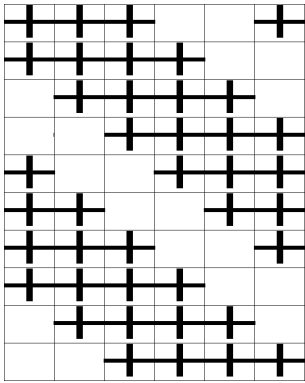
Virkkaa punaisella 1 krs kiinteitä silmukoita edellisen kerroksen silmukoiden etureunoihin, virkkaa 1 krs pylväitä, 1 krs kiinteitä silmukoita ja vielä 1 krs pylväitä.

Taita pylväiden välissä olevan ks-kerroksen kohdalta ja sulje käänne tekemällä piilosilmukoita siten, että otat koukulle aina pylvään takareunan ja samassa kohtaa 4 krs alempana olevan viimeisen pinkin kerroksen takareunan. Pujota kuminauha ennen kuin suljet käänteen kokonaan.

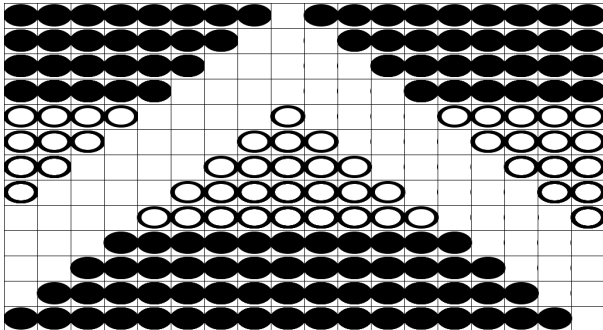
Ruutupiirros A



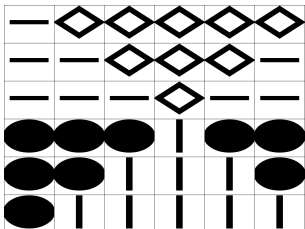
Ruutupiirros B



Ruutupiirros C



Ruutupiirros D



-  valkoinen
-  musta
-  keltainen
-  lila
-  sininen
-  punainen
-  pinkki
-  vaaleanpunainen

**Mallin valmistus ja kopiointi kaupallisiin tarkoituksiin kielletty.**

Tekstiiliteollisuus Oy | Tel. +358 (0)19 529 2100 | tt@tekstiiliteollisuus.fi | [www.tekstiiliteollisuus.fi](http://www.tekstiiliteollisuus.fi)