



## Joulutähti - lapaset

Adventtikalenteri 2018

**Malli:** SAG145 Tekstiiliteollisuus Oy/ Niina Kaakkurivaara

**Koko:** naisen tai ovilapanen

**Langanmenekki:** *pohjaväri* teetee Saga (01) luonnonvalkoinen 100g ja *kuvioväri* punainen (2050) tai harmaa (435) 100g (100g n. 140m, 100% villa)

**Tiheys:** 15s/ 10 cm

**Puikot:** sukkapuikot tai pitkä pyöröpuikko 5,5-6 mm tai käsialan mukaan

**Jos neulot lapaset vain ovikoristeeksi, voit neuloa lapaset 6-7 mm puikoilla jolloin lapasista tulee löysemmät ja suuremmat**

### Tee näin

Luo valkoisella 38 s ja neulo suljettuna neuleena 1o, 1 n joustinneuletta 10 cm. Neulo 1 krs oikein. Aloita sitten kuvio ruutupiirroksen mukaan. Kuvio toistuu kerran lapasen etu- ja takapuolella. Neulo 10. krs:lla peukalon kohta: Neulo ensimmäisen puikon alussa 5 s apulangalla, siirrä s:t takaisin vasemmalle puikolle ja neulo ne uudestaan ruutupiirroksen mukaan. Kun mallikerta on valmis, neulo kärkikavennukset piirroksen mukaan neulomalla 2 o yhteen. Kun työssä on jäljellä 6 s, katkaise lanka, pujota kaksinkertaisena s:den läpi, kiristä ja päättä hyvin.

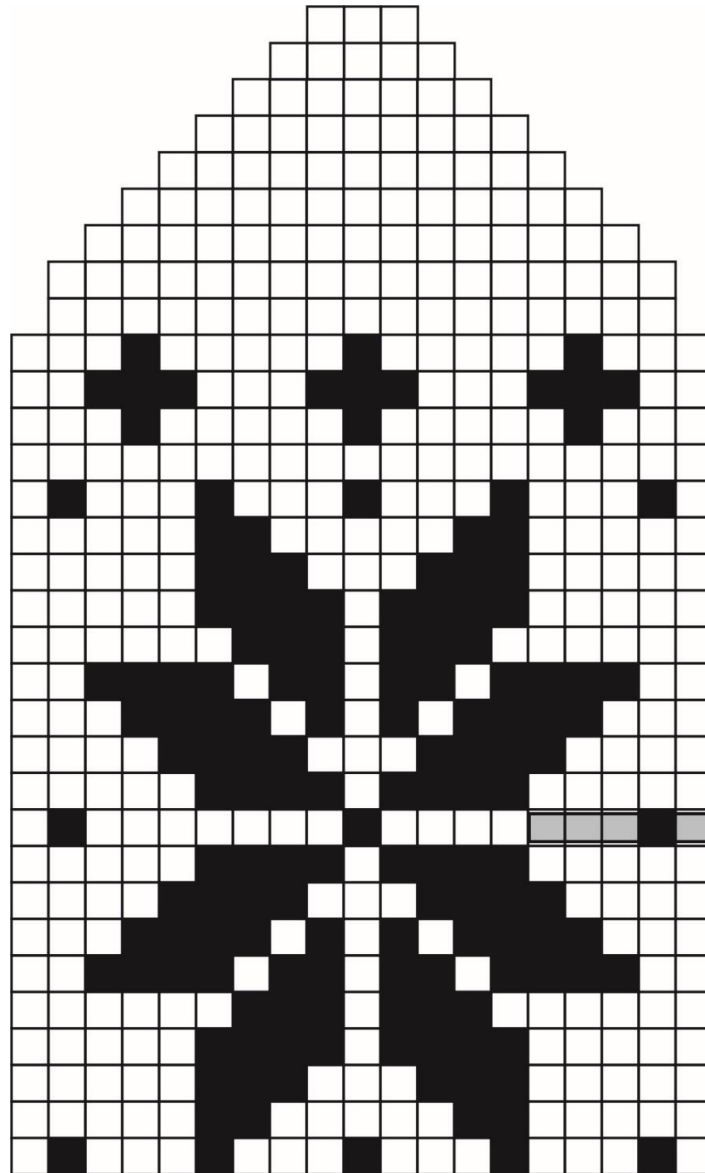
**Peukalo:** Pura apulanka ja poimi s:t puikolle +1-2 silmukkaa reunoista, yhteensä 14 s. Jaa silmukat kolmelle puikolle (5+5+4s). Neulo 1 krs oikein. Kavenna 1s peukalon

sisäreunassa seuraavalla kerroksella neulomalla 2 o yhteen. Jatka sileää neuletta 11 krs:ta tai kunnes peukalon kärki ylettää peukalon kynteen. Neulo sitten jokaisen puikon lopussa 2 o yhteen, kunnes jäljellä on 3 s. Katkaise lanka, vedä s:den läpi ja päättä hyvin.

Neulo toinen lapanen peilikuvaksi.

Viimeistely: Kostuta kädenlämpöisessä vedessä, puristele kuivaksi, levitä alustalle mittoihinsa ja anna kuivua.





- = punainen
- = valkoinen
- = peukalon kohta, neulo apulangalla

**Mallin valmistus ja kopiointi kaupallisiin tarkoituksiin kielletty.**

Tekstiiliteollisuus Oy | Tel. +358 (0)19 529 2100 | tt@tekstiiliteollisuus.fi | [www.tekstiiliteollisuus.fi](http://www.tekstiiliteollisuus.fi)

