

# Tuya älylamppu Ohjekirja

E14 & E27 Kantaiset älylamput



Ohjekirja Versio 1.0 / 12.2020

## 1. Mitä tarvitset ennen asennusta

- Vakaa WiFi-verkko (Reititin)
- Smart Life sovelluksen

## 2. Lisää älyvalo smart life sovellukseen

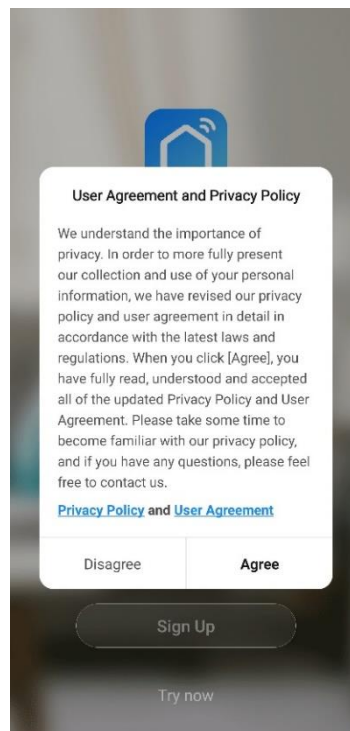
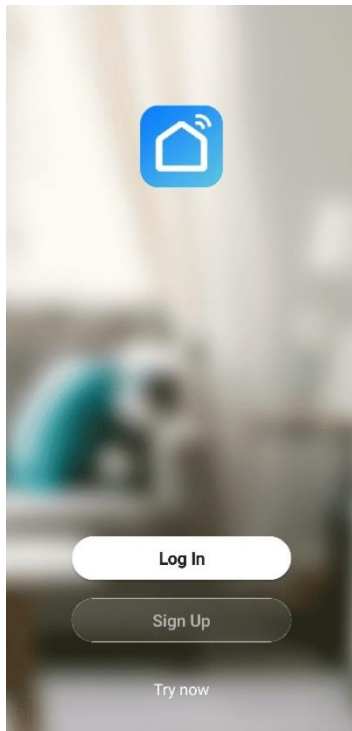
Voit ohittaa tämän osion jos olet jo tehnyt smart life tunnukset

- Lataa smart life sovellus Google Play kaupasta tai iPhone App Kaupasta hakusanalla "Smart Life". Voit myös skannata QR koodin puhelimella



## 3. Smart Life Tilin luominen

- Kun olet ladannut sovelluksen Avaa sovellus.



- Paina "Sign Up" Kohtaa
- Paina "Agree". Näin hyväksyt käyttöehdot ja Tietosuojaselosteen



## Register

Finland >

esimerkki@esimerkki.fi ✕

Get Verification Code

I Agree [User Agreement](#) and [Privacy Policy](#)



## Enter Verification Code

-----

A verification code has been sent to your email  
esimerkki@esimerkki.fi. Resend(56s)

[Didn't get a code?](#)



## Set Password

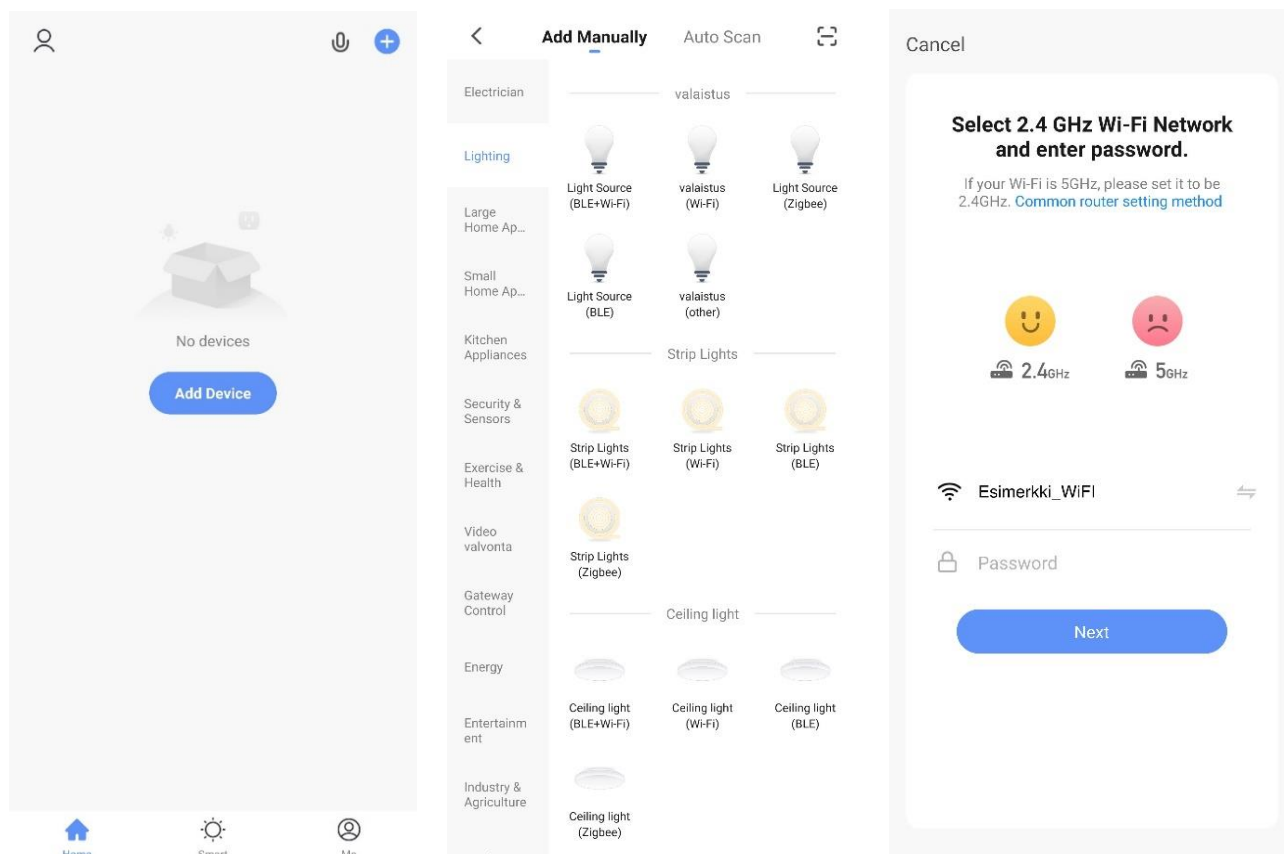
Use 6-20 characters with a mix of letters and numbers

Done

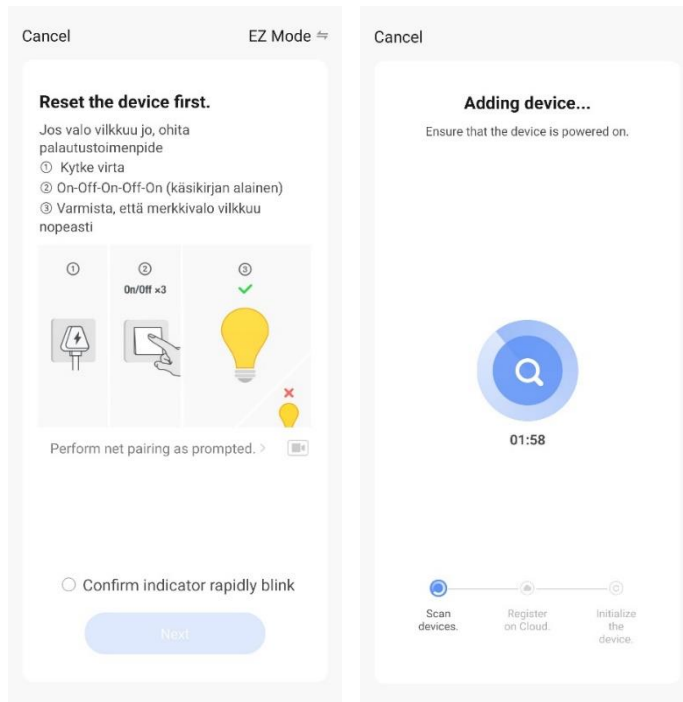


- Valitse maa ja sitten aseta sähköposti osoitteesi. Tämän jälkeen paina "Get Verification Code"
- Avaa sähköpostiin tullut viesti. Jos viestiä ei ole tullut, odota vielä hetken aikaa ja tarkista myös roskaposti kansio. Voit myös painaa "Didn't get a code?"
- Kirjoita numero sarja jonka sait sähköpostiin. Numerokoodissa on 6 numeroa
- Seuraavaksi aseta salasana. Salasanan pituus täytyy olla 6-20 merkin pituinen, sekä salasanassa pitää olla kirjaimia sekä numeroita. esimerkiksi "esimerkki1"
- Käyttäjätunnuksen luonti on tehty. Nyt voit siirtyä lampun asennukseen

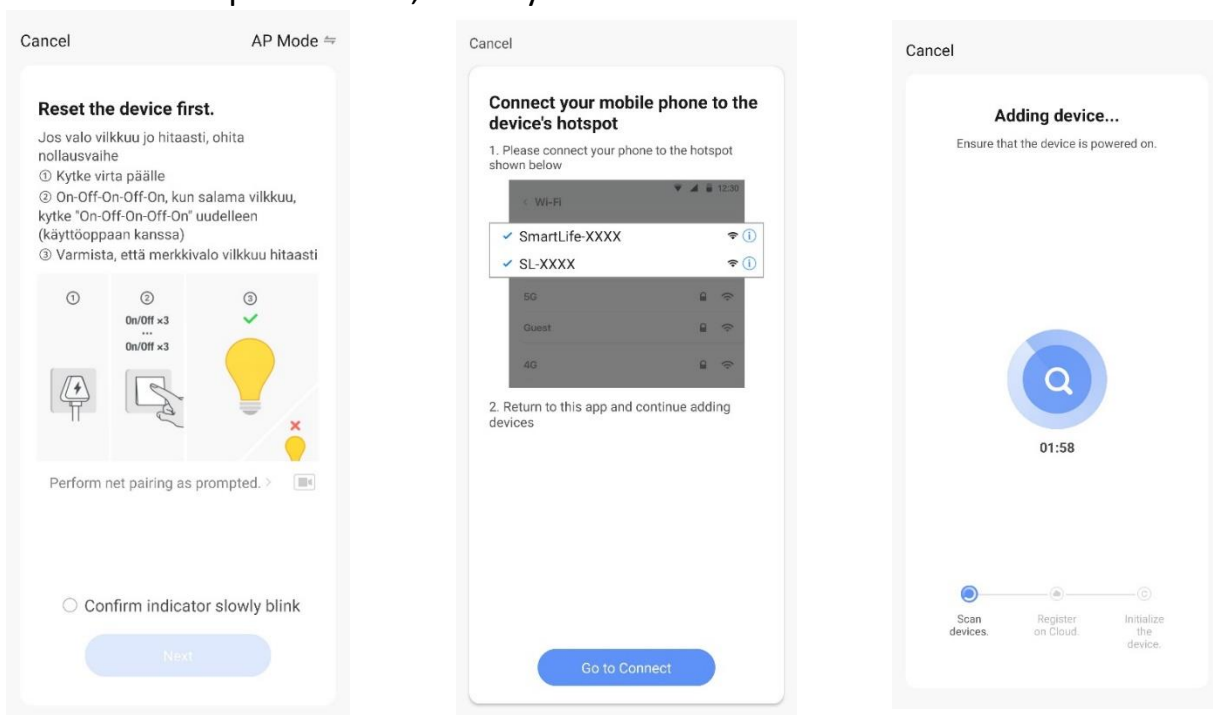
## 4. Lisää älyvalo Smart Life sovellukseen



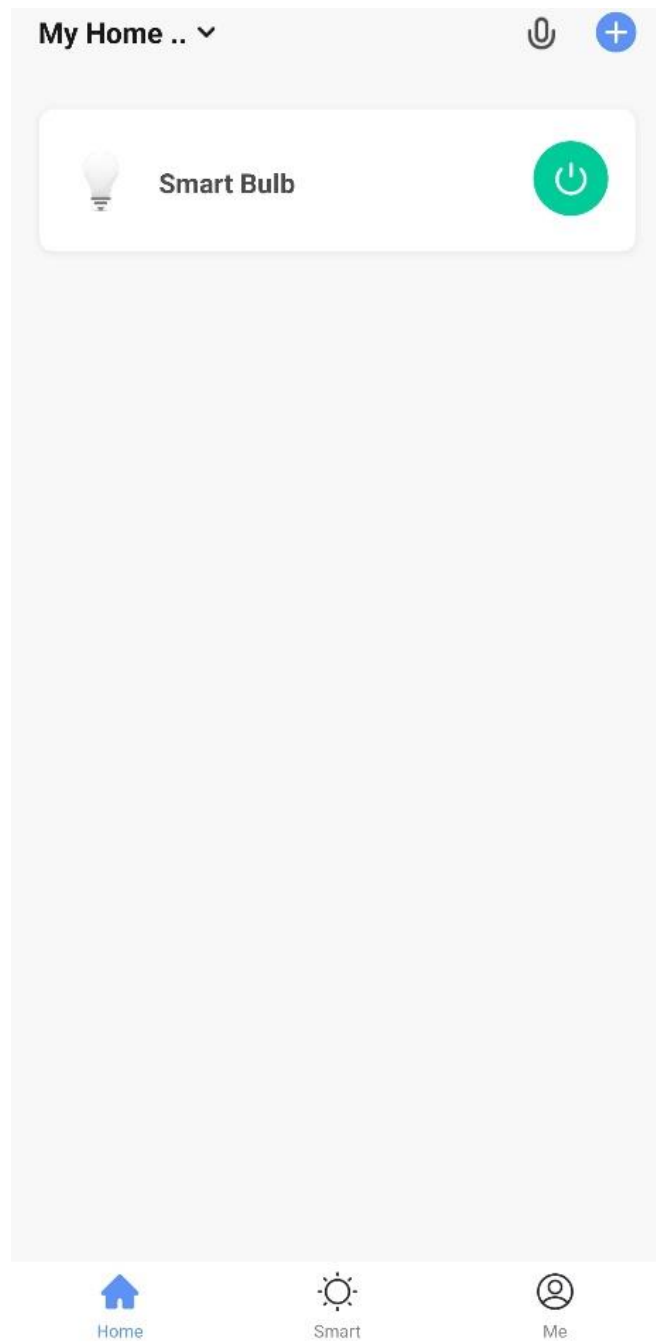
- Paina + merkkiä oikealta ylhäältä tai kohtaa "Add Device"
- Valitse vasemmalta valikosta "Lighting" ja valaistus kategoriasta "valaistus (Wi-Fi)"
- Tarkista että wifi on oikea. Suosittelemme käyttämään 2,4ghz taajuutta jos mahdollista
- Aseta wifin salasana jos tätä ei ole siihen automaattisesti asetettu ja paina "Next"
- Seuraa ohjeita jota sovellus antaa (Ezmode)



- Tämän jälkeen sovellus lisää älylamppun sovellukseen. Jos lisäyksessä tapahtui virhe, voit myös kokeilla ”AP mode” asennus tilaa



- ”AP Mode” voit valita vasemmalta yläkulmasta. Seuraa sovelluksen ohjeita ja paina ”Next”
- AP Modessa älylamppu tulee näkyviin WiFi pisteenä. Mene puhelimesi WiFi asetuksiin ja yhdistä älylamppuun
- Tämän jälkeen sovellus yrittää lisätä lampun sovellukseen



- Lisäämisen jälkeen lamppu näkyy sovelluksessa ja voit hallita sitä

